

FABRICANTES
**TELAS, VINILES
Y ESPUMAS**

TAPICERÍA



TAPICERÍA



TIENDA

telas, sintéticos y más

FABRICANTES
TELAS, VINILES
Y ESPUMAS



HECHO EN MÉXICO



CERTIFIED
ISO 9001



LO QUE NECESITAS
CON LA CALIDAD QUE CONOCES
Y A PRECIOS MÁS ACCESIBLES.



Telas y viniles resistentes, un gran colorido, materiales lisos, estampados, en todas las texturas imaginables. **Espumas, adhesivos, herrajes y más.**

TAPICERÍA

CONTENIDO

ALFOMPLYM
ALFOMPLYM LOOP
BAFLE
CAMARO
CANASTA LAM
CATAMARAN SOFTH
CHEBY
CONVER CHIP SEDA
EXPORPLY MADRID
EXPORPLY MERCEDES
EXPORPLY MONTEVIDEO
EXPORPLY SIERRA
EXPORPLY SUAVE FIBRA
FUZY
HEADLINING

KERATOL MARROQUI -
MONTEVIDEO
LAMICRON
LOTUS
MAYA FURNY
MOBIL PIEL
NEW SOFT COACHMAN
NEW SOFT HART FORD
PLYMOHIDE VENADO
PLYMOPILLER
PROMOTACTO
PROMOTACTO COACHMAN
RECU
SIMIL 30 CONGO
SIMIL 30 ZEBRA

SUAVEPLY NOVO
SUN COVER
T.POLIFOM
TECHNOLEATHER BERLIN
TECHNOLEATHER LISBOA
TECHNOLEATHER MONZA
TECHNOLEATHER TOKIO
TELA DAYTONA
TELA OFFICE COP
TELA OFFICE CREP
TELA OFFICE CREP BITONADA
TELA OFFICE DOMINO BITONADA
TELA VENECIA
TERCIO FASHION

Consulta nuestros catálogos o visita nuestras sucursales.



AZABACHE



FUEGO



CAFÉ



VINO



CARAMELO



AZUL MARINO



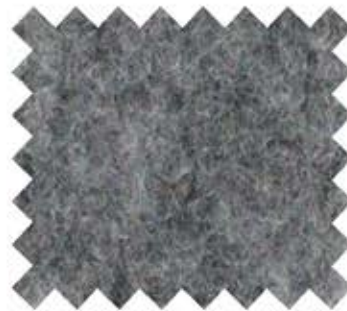
AZUL



VERDE PASTO



GRIS OSCURO



PLATA



ALFOMPLYM

ESPECIFICACIONES

ANCHO	CM 180 + - 3%
ESPESOR	GAUGES 200 - 280 MM 5 - 7.0
PESO	GR/M2 650 + - 10 %
COMPOSICIÓN	FIBRA PP / MEZCLA DE FIBRAS PP + PET

PRUEBAS DE RESISTENCIA

PRUEBA	UNIDADES	RESISTENCIA EN PIE	RESISTENCIA EN TRAMA	MÉTODO APLICADO
TENSIÓN	KG /CM	7	17	ASTM D751-79 GRAB
ELONGACIÓN	% (MIN - MAX)	106	54	ASTM D751-79
RASGADO	KG	41	88	MÉTODO 5136 TRAPEZOIDE

NOTA: EN ESTA CALIDAD PUEDEN EXISTIR DIFERENCIAS DE COLOR ENTRE CADA PARTIDA.





AZABACHE



AZUL



CARAMELO



VERDE PASTO



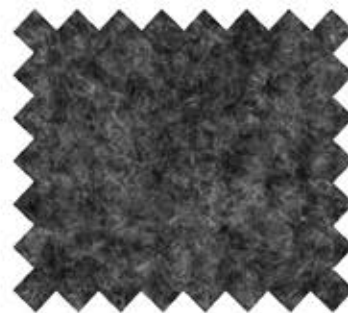
ORO



GRIS OSCURO



VINO



PLATA



OPAL



FUEGO

ALFOMPLYM LOOP

ESPECIFICACIONES

ANCHO	CM 180 + - 3%
ESPESOR	GAUGES 200 - 280 MM 5 - 7.0
PESO	GR/M2 560 + - 10 %
COMPOSICIÓN	FRIBRA PP / MEZCLA DE FIBRAS PP + PET

PRUEBAS DE RESISTENCIA

PRUEBA	UNIDADES	RESISTENCIA EN PIE	RESISTENCIA EN TRAMA	MÉTODO APLICADO
TENSIÓN	KG /CM	3	11	ASTM D751-79 GRAB
ELONGACIÓN	% (MIN - MAX)	110	120	ASTM D751-79
RASGADO	KG	28	35	MÉTODO 5136 TRAPEZOIDE

NOTA: EN ESTA CALIDAD PUEDEN EXISTIR DIFERENCIAS DE COLOR ENTRE CADA PARTIDA.





TAPICERÍA AUTOMOTRIZ



AZABACHE



GRIS OSCURO



BAFLE

ESPECIFICACIONES

ANCHO	CM 180 + - 3%
ESPESOR	GAUGES 90 - 110 MM 2.25 - 2.75
PESO	GR/M2 375 + - 10 %
COMPOSICIÓN NON WOVEN	

PRUEBAS DE RESISTENCIA

PRUEBA	UNIDADES	RESISTENCIA EN PIE	RESISTENCIA EN TRAMA	MÉTODO APLICADO
TENSIÓN	KGS /CM	6	19	ASTM D751-79 GRAB
ELONGACIÓN	% (MIN - MAX)	100	70	ASTM D751-79
RASGADO	KGS	21	41	METODO 5136 TRAPEZOIDE

NOTA: EN ESTA CALIDAD PUEDEN EXISTIR DIFERENCIAS DE COLOR ENTRE CADA PARTIDA..



Tratamiento del 100% del agua residual

Recuperación de solventes

Inversión en energías limpias

CERTIFIED
ISO 9001





ROJO



AZABACHE



CREMA



CHOCOLATE



GLACIAL



CAMARO

ESPECIFICACIONES

ANCHO	CM 140 +- 3%
ESPESOR	MM 0.7 +- 0.15
PESO	GR/M2 380 +- 10 %
COMPOSICIÓN	PVC NON WOVEN

PRUEBAS DE RESISTENCIA

PRUEBA	UNIDADES	RESISTENCIA EN PIE	RESISTENCIA EN TRAMA	MÉTODO APLICADO
TENSIÓN	KG /CM	≥3	≥3	ASTM D751-79
ELONGACIÓN	% (MIN - MAX)	40/100	40/100	ASTM D751-79
RASGADO	KG	≥7	≥7	ASTM D751-79

NOTA: EN ESTA CALIDAD PUEDEN EXISTIR DIFERENCIAS DE COLOR ENTRE CADA PARTIDA.

HECHO EN MÉXICO.

COLORES ESPECIALES A PARTIR DE 800 METROS*.

• PRECIO DE LISTA

TIEMPO DE ENTREGA APROX., **15 DÍAS HÁBILES.**

*EL METRAJE DE PRODUCCIONES ESPECIALES PUEDE VARIAR +- 10%. SE FACTURARÁ EL TOTAL PRODUCIDO. FAVOR DE CONSIDERARLO. NO APLICA PARA COLORES NEONES O METÁLICOS.





MARROQUINERÍA



HIKING



ROPA



CASUAL



FEMENINO



NEG - NEG



OLIVO



CAFÉ OSCURO



VINO AR



VERDE MILITAR



OXFORD



ROJ-ROJ



CITRUS



AZUL ULTRA



ROS ROS



AMARILLO



AGUA MARINA



ROSA PASTEL



MEDITERRÁNEO



OLIVO DON



TABACO



AMARILLO INCA



CIELO AR



CRU CRU



AZUL ÍNDIGO



SAG SAG



SHEDRON AR



VERDE MANZANA



LILA WILL



GLAGLA



DUBARRY



MILITAR/MILITAR



NUGGET



IVORY



PATHE AR



PLOMO



TOUPE DON



STONE

CANASTA LAM G.L.

ESPECIFICACIONES

ANCHO	CM 140 + - 3%
ESPESOR	GAUGES 46 - 50 MM 1.15 - 1.25
PESO	GR/M2 540 + - 10 %
COMPOSICIÓN	ALGODÓN

PRUEBAS DE RESISTENCIA

PRUEBA	UNIDADES	RESISTENCIA EN PIE	RESISTENCIA EN TRAMA	MÉTODO APLICADO
TENSIÓN	KGS /CM	≥ = 25	≥ = 10	ASTM D751-79 GRAB
ELONGACIÓN	% (MIN - MAX)	10/25	10/20	ASTM D751-79
RASGADO	KGS	≥ = 10	≥ = 6	5136 TRAPEZOIDE

NOTA: EN ESTA CALIDAD PUEDEN EXISTIR DIFERENCIAS DE COLOR ENTRE CADA PARTIDA.

HECHO EN MÉXICO.

COLORES ESPECIALES A PARTIR DE 300 METROS*.

- 300-499 METROS: PRECIO DE LISTA + 10% .
- 500-799 METROS: PRECIO DE LISTA + 5% .
- 800+ METROS: PRECIO DE LISTA.

TIEMPO DE ENTREGA APROX., **15 DÍAS HÁBILES.**

*EL METRAJE DE PRODUCCIONES ESPECIALES PUEDE VARIAR +- 10%. SE FACTURARÁ EL TOTAL PRODUCIDO. FAVOR DE CONSIDERARLO. NO APLICA PARA COLORES NEONES O METÁLICOS.





9009 SLATE BLACK



107 HEARTY BURGUNDY



908 SMOKE GRAY



48 GOLDRUSH



16 SIREN



9006 CINDER GREY



68 DRIFTWOOD



38 COASTAL



91 FROST GREY



63 BONE



3009 BRITE NAVY



106 FESTIVAL



98 MONUMENT



3006 REGAL BLUE



6066 LINEN



6022 SANDRIFT



308 SEAMAN BLUE



1006 LOLLIPOP



9003 STONE



3053 DEEP BLUE



6003 IVORY



61 MYSTIC WHITE



2209 MARBLE GREEN



1009 TURBO PURPLE



67 MUSHROOM



505 CHROME YELLOW



92 FOG



616 SMOKE WHITE



242 AQUAMARINE



6009 DARK KAFFA

CATAMARAN SOFTH

ESPECIFICACIONES

ANCHO	CM 140 +- 3%
ESPESOR	GAUGES 38 - 44 MM 1.0 - 1.1
PESO	GR/M2 750 +- 10%
COMPOSICIÓN	PVC POLIESTER

PRUEBAS DE RESISTENCIA

PRUEBA	UNIDADES	RESISTENCIA EN PIE	RESISTENCIA EN TRAMA	MÉTODO APLICADO
TENSIÓN	KG/CM	> 4	> 3	ASTM D751-79 GRAB
ELONGACIÓN	% (MIN - MAX)	40	140	ASTM D751-79
RASGADO	KG	> 10	> 9	5136 TRAPEZOIDE

NOTA: EN ESTA CALIDAD PUEDEN EXISTIR DIFERENCIAS DE COLOR ENTRE CADA PARTIDA.

HECHO EN MÉXICO.

COLORES ESPECIALES A PARTIR DE 300 METROS*.

• **300-499** METROS: PRECIO DE LISTA + **10%** .

• **500-799** METROS: PRECIO DE LISTA + **5%** .

• **800+** METROS: PRECIO DE LISTA.

TIEMPO DE ENTREGA APROX., **15 DÍAS HÁBILES.**

*EL METRAJE DE PRODUCCIONES ESPECIALES PUEDE VARIAR +- 10%. SE FACTURARÁ EL TOTAL PRODUCIDO. FAVOR DE CONSIDERARLO. NO APLICA PARA COLORES NEONES O METÁLICOS.





CHOCOLATE



GRIS CLARO



CHAMPIÑON



DARK BROWN



ROJO



AZUL ULTRAMARINO



GRIS OXFORD



CHEBY

ESPECIFICACIONES

ANCHO	CM 140 +- 3%
ESPESOR	MM 0.85 +- 0.2
PESO	GR/M2 350 +- 10%
COMPOSICIÓN	PVC NON WOVEN

PRUEBAS DE RESISTENCIA

PRUEBA	UNIDADES	RESISTENCIA EN PIE	RESISTENCIA EN TRAMA	MÉTODO APLICADO
TENSIÓN	KG/CM	> = 2.5	> = 2.5	ASTM D751-79
ELONGACIÓN	% (MIN - MAX)	60/130	50/110	ASTM D751-79
RASGADO	KG	> = 32	> = 32	ASTM D751-79

NOTA: EN ESTA CALIDAD PUEDEN EXISTIR DIFERENCIAS DE COLOR ENTRE CADA PARTIDA.

HECHO EN MÉXICO.

NO SE HACEN COLORES ESPECIALES.





TAPICERÍA LIGERA



FUNDA PROTECTORA



PLATA



CONVER CHIP SEDA

ESPECIFICACIONES

ANCHO	CM 140 +- 3%
ESPESOR	GAUGES 24 - 32 MM 0.60 - 0.80
PESO	GR/M2 350 +- 10 %
COMPOSICIÓN	P.V.C NON WOVEN

PRUEBAS DE RESISTENCIA

PRUEBA	UNIDADES	RESISTENCIA EN PIE	RESISTENCIA EN TRAMA	MÉTODO APLICADO
TENSIÓN	KG/CM	4	2.5	UNI 4818 PART 6-A
ELONGACIÓN	% (MIN - MAX)	100	150	UNI 4818 PART 6-A
RASGADO	KG	11.5	10	5136 TRAPEZOIDE

NOTA: EN ESTA CALIDAD PUEDEN EXISTIR DIFERENCIAS DE COLOR ENTRE CADA PARTIDA.

HECHO EN MÉXICO.

NO SE HACEN COLORES ESPECIALES



Tratamiento del 100% del agua residual



Recuperación de solventes



Inversión en energías limpias





AZABACHE



GRIS MEDIO



AZUL MET. TENUE



GRIS BARBOSA



NAVY B.T.



ESCARLATA B.T.



CAFÉ MADRID



GRIS OSCURO



TABIQUE MADRID



TOUPE



CHARCOAL



LADRILLO



BEIGE MADRID



GRIS MADRID



NUEZ B.T.



LECHE



EXPORPLY MADRID

ESPECIFICACIONES

ANCHO	CM 140 + - 3%
ESPESOR	GAUGES 38 - 42 MM 0.95 - 1.05
PESO	GR/M2 650 + - 10 %
COMPOSICIÓN	100 % P.V.C. POLIESTER

PRUEBAS DE RESISTENCIA

PRUEBA	UNIDADES	RESISTENCIA EN PIE	RESISTENCIA EN TRAMA	MÉTODO APLICADO
TENSIÓN	KGS /CM	6	5	ASTM D751-79 GRAB
ELONGACIÓN	% (MIN - MAX)	80	100	ASTM D751-79
RASGADO	KGS	7	10	METODO S136 TRAPEZOIDE

NOTA: EN ESTA CALIDAD PUEDEN EXISTIR DIFERENCIAS DE COLOR ENTRE CADA PARTIDA.

HECHO EN MÉXICO.

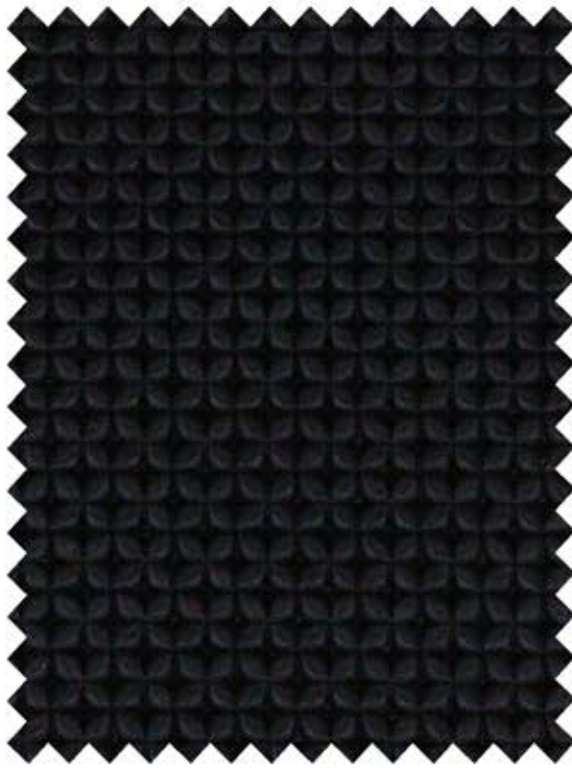
COLORES ESPECIALES A PARTIR DE 300 METROS*.

- 300-499 METROS: PRECIO DE LISTA + 10% .
- 500-799 METROS: PRECIO DE LISTA + 5% .
- 800+ METROS: PRECIO DE LISTA.

TIEMPO DE ENTREGA APROX., **15 DÍAS HÁBILES.**

*EL METRAJE DE PRODUCCIONES ESPECIALES PUEDE VARIAR +- 10%. SE FACTURARÁ EL TOTAL PRODUCIDO. FAVOR DE CONSIDERARLO. NO APLICA PARA COLORES NEONES O METÁLICOS.





AZABACHE



CAFÉ OSCURO BT



ROJO



LECHE



GRIS B.T.



BEIGE ANTIGUO



GLACIAL



GRIS MEDIO



BEIGE BT



EXPORPLY MERCEDES

ESPECIFICACIONES

ANCHO	CM 140 +- 3%
ESPESOR	MM 0.95 - 1.05 GAUGES 38 - 42
PESO	GR/M2 650 +- 10%
COMPOSICIÓN	100% P.V.C POLIÉSTER

PRUEBAS DE RESISTENCIA

PRUEBA	UNIDADES	RESISTENCIA EN PIE	RESISTENCIA EN TRAMA	MÉTODO APLICADO
TENSIÓN	KG/CM	6	5	ASTM D751-79 GRAB
ELONGACIÓN	% (MIN - MAX)	80	100	ASTM D751-79
RASGADO	KG	7	10	5136 TRAPEZOIDE

NOTA: EN ESTA CALIDAD PUEDEN EXISTIR DIFERENCIAS DE COLOR ENTRE CADA PARTIDA.

HECHO EN MÉXICO.

COLORES ESPECIALES A PARTIR DE 300 METROS*.

• **300-499** METROS: PRECIO DE LISTA + 10% .

• **500-799** METROS: PRECIO DE LISTA + 5% .

• **800+** METROS: PRECIO DE LISTA.

TIEMPO DE ENTREGA APROX., **15 DÍAS HÁBILES.**

*EL METRAJE DE PRODUCCIONES ESPECIALES PUEDE VARIAR +- 10%. SE FACTURARÁ EL TOTAL PRODUCIDO. FAVOR DE CONSIDERARLO. NO APLICA PARA COLORES NEONES O METÁLICOS.



Tratamiento del 100% del agua residual



Recuperación de solventes



Inversión en energías limpias





TAPICERIA LIGERA



AZABACHE



BEIGE MADRID



LECHE



GLACIAL



CAFÉ OSCURO BT



MARRÓN



GRIS B.T.



CAFÉ SUPER. B.T.



ROJO



SADDLE B.T.



NAVY



MIEL 7 B.T.



AZUL BRIT. B.T.



GRIS I



BUCK SKYN B.T.



BLANCO NIEVE



EXPORPLY MONTEVIDEO

ESPECIFICACIONES

ANCHO	CM 140 +- 3%
ESPESOR	MM 0.95 +- 1.05 GAUGES 38 - 42
PESO	GR/M2 650 +- 10%
COMPOSICIÓN	100% P.V.C. POLIÉSTER

PRUEBAS DE RESISTENCIA

PRUEBA	UNIDADES	RESISTENCIA EN PIE	RESISTENCIA EN TRAMA	MÉTODO APLICADO
TENSIÓN	KG/CM	6	5	ASTM D751-79 GRAB
ELONGACIÓN	% (MIN - MAX)	80	100	ASTM D751-79
RASGADO	KG	7	10	MÉTODO 5136 TRAPEZOIDE

NOTA: EN ESTA CALIDAD PUEDEN EXISTIR DIFERENCIAS DE COLOR ENTRE CADA PARTIDA.

HECHO EN MÉXICO.

COLORES ESPECIALES A PARTIR DE 300 METROS*.

• **300-499** METROS: PRECIO DE LISTA + 10% .

• **500-799** METROS: PRECIO DE LISTA + 5% .

• **800+** METROS: PRECIO DE LISTA.

TIEMPO DE ENTREGA APROX., **15 DÍAS HÁBILES.**

*EL METRAJE DE PRODUCCIONES ESPECIALES PUEDE VARIAR +- 10%. SE FACTURARÁ EL TOTAL PRODUCIDO. FAVOR DE CONSIDERARLO. NO APLICA PARA COLORES NEONES O METÁLICOS.



Tratamiento del 100%
del agua residual



Recuperación
de solventes



Inversión en
energías limpias





AZABACHE



BLANCO NIEVE



LECHE



GLACIAL



MARINO



VERDE B.T.



PLATA



CAFÉ B.T.



RUST B.T.



AZUL B.T.



CAFÉ MEDIO B.T.



ROJO



GRIS B.T.



BUBBLE



ROJO SIERRA



OCRE B.T.



EXPORPLY SIERRA

ESPECIFICACIONES

ANCHO	CM 140 +- 3%
ESPESOR	GAUGES 38 - 42 MM 0.95 - 1.05
PESO	GR/M2 650 +- 10 %
COMPOSICIÓN	100 % P.V.C. POLIESTER

PRUEBAS DE RESISTENCIA

PRUEBA	UNIDADES	RESISTENCIA EN PIE	RESISTENCIA EN TRAMA	METODO APLICADO
TENSIÓN	KG /CM	>=6	>=6	ASTM D751-79 GRAB
ELONGACIÓN	% (MIN - MAX)	80	100	ASTM D751-79
RASCADO	KG	>=7	>=10	5136 TRAPEZOIDE

NOTA: EN ESTA CALIDAD PUEDEN EXISTIR DIFERENCIAS DE COLOR ENTRE CADA PARTIDA.

HECHO EN MÉXICO.

COLORES ESPECIALES A PARTIR DE 300 METROS*.

• **300-499 METROS:** PRECIO DE LISTA + 10% .

• **500-799 METROS:** PRECIO DE LISTA + 5% .

• **800+ METROS:** PRECIO DE LISTA.

TIEMPO DE ENTREGA APROX., **15 DÍAS HÁBILES.**

*EL METRAJE DE PRODUCCIONES ESPECIALES PUEDE VARIAR +- 10%. SE FACTURARÁ EL TOTAL PRODUCIDO. FAVOR DE CONSIDERARLO. NO APLICA PARA COLORES NEONES O METÁLICOS.





TAPICERIA LIGERA



AZABACHE



REY S/M



GRIS III



ROJO MEDIO

EXPORPLY SUAVE FIBRA

ESPECIFICACIONES

ANCHO	CM 140 +- 3%
ESPESOR	MM 1.0 +- 0.1
PESO	GR/M2 620 +- 10 %
COMPOSICIÓN	PVC POLIÉSTER

PRUEBAS DE RESISTENCIA

PRUEBA	UNIDADES	RESISTENCIA EN PIE	RESISTENCIA EN TRAMA	MÉTODO APLICADO
TENSIÓN	KG /CM	≥ 4	≥ 3.5	ASTM D751-79
ELONGACIÓN	% (MIN - MAX)	70/110	80/150	ASTM D751-79
RASGADO	KG	≥ 5	≥ 5	ASTM D751-79

NOTA: EN ESTA CALIDAD PUEDEN EXISTIR DIFERENCIAS DE COLOR ENTRE CADA PARTIDA.

HECHO EN MÉXICO.

COLORES ESPECIALES A PARTIR DE 300 METROS*.

- 300-499 METROS: PRECIO DE LISTA + 10% .
- 500-799 METROS: PRECIO DE LISTA + 5% .
- 800+ METROS: PRECIO DE LISTA.

TIEMPO DE ENTREGA APROX., **15 DÍAS HÁBILES.**

*EL METRAJE DE PRODUCCIONES ESPECIALES PUEDE VARIAR +- 10%. SE FACTURARÁ EL TOTAL PRODUCIDO. FAVOR DE CONSIDERARLO. NO APLICA PARA COLORES NEONES O METÁLICOS.



Tratamiento del 100% del agua residual



Recuperación de solventes



Inversión en energías limpias





AZABACHE



MORO



FIUSHA CAM



AMARILLO



GRIS PERLA



PINK



HUESO



LIMON AN



VIOLETA



GLACIAL



CAFÉ 34



MORADO



ROJO



CAFÉ B.T.



INDIGO



MANDARINA B.T.



MIEL



AZUL ULTRAMARINO



NARANJA



CREMA LIZ



AZUL ESBA



LIMONE

FUZY

ESPECIFICACIONES

ANCHO	CM 140 + - 3%
ESPESOR	GAUGES 20 - 42 MM 0.5 - 1.05
PESO	GR/M2 360 + - 10 %
COMPOSICIÓN	PVC NON WOVEN

PRUEBAS DE RESISTENCIA

PRUEBA	UNIDADES	RESISTENCIA EN PIE	RESISTENCIA EN TRAMA	MÉTODO APLICADO
TENSIÓN	KGS /CM	≥ = 3	≥ = 3	ASTM D751-79 GRAB
ELONGACIÓN	% (MIN - MAX)	50/200	50/250	ASTM D751-79
RASGADO	KGS	≥ = 10	≥ = 9	5136 TRAPEZOIDE

NOTA: EN ESTA CALIDAD PUEDEN EXISTIR DIFERENCIAS DE COLOR ENTRE CADA PARTIDA.

HECHO EN MÉXICO.

COLORES ESPECIALES A PARTIR DE 500 METROS*.

PRECIO DE LISTA.

TIEMPO DE ENTREGA APROX., **15 DÍAS HÁBILES.**

*EL METRAJE DE PRODUCCIONES ESPECIALES PUEDE VARIAR +- 10%. SE FACTURARÁ EL TOTAL PRODUCIDO. FAVOR DE CONSIDERARLO.
NO APLICA PARA COLORES NEONES O METÁLICOS.

*PUEDE TARDAR **HASTA 90 DÍAS** DEBIDO A QUE SE FABRICA CON UN PORCENTAJE ALTO DE MATERIAS PRIMAS IMPORTADAS.



Tratamiento del 100%
del agua residual



Recuperación
de solventes



Inversión en
energías limpias



A close-up photograph of a mustard yellow sofa with a patterned pillow. The sofa is upholstered in a soft, suede-like material. A square pillow with a light-colored, repeating geometric pattern is placed on the sofa. The background is a dark, textured surface.

SP | **SIMIL CUERO**
PLYMOUTH

TAPICERÍA

PARA EL HOGAR

Terciopelos, cheniles y pieles sintéticas en una gran gama de texturas y colores para combinar.

**SOMOS FABRICANTES,
¡APOYEMOS EL EMPLEO Y LO BIEN HECHO EN MÉXICO!**



TIENDA

telas, sintéticos y más

TAPICERÍA

PARA EL HOGAR



RESIDENCIAL



TAPICERÍA FIJA



CAMASTROS



JARDIN Y PLAYA



TAPICERÍA LIGERA



BONDEO PARA TELAS



WATERPROOF



ALFOMBRA



RELLENO DE COJINES



FORROS CUBRE POLVO



PROTECCIÓN UV



CORTINAS



STANDARD
100





AZABACHE



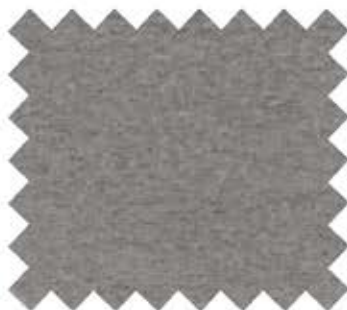
RATA



TAN



SLATE GREY



GRIS



HEADLINING

ESPECIFICACIONES

ANCHO	CM 140 +- 3%
ESPESOR	MM 4.5 - 5.5 GAUGES 180 - 220
PESO	GR/M2 170 +- 10 %
COMPOSICIÓN	100% POLIÉSTER ESPUMA DE POLIURETANO

PRUEBAS DE RESISTENCIA

PRUEBA	UNIDADES	RESISTENCIA EN PIE	RESISTENCIA EN TRAMA	MÉTODO APLICADO
TENSIÓN	KG/CM	≥ 3	≥ 4	ASTM D751-79 CRAB
ELONGACIÓN	% (MIN/MAX)	30/75	40/100	ASTM D751-79
RASGADO	KG	≥ 5	≥ 5	5136 TRAPEZOIDE

NOTA: EN ESTA CALIDAD PUEDEN EXISTIR DIFERENCIAS DE COLOR ENTRE CADA PARTIDA.

HECHO EN MÉXICO.

COLORES ESPECIALES A PARTIR DE 800 METROS*.

• PRECIO DE LISTA

TIEMPO DE ENTREGA APROX., **15 DÍAS HÁBILES.**

*EL METRAJE DE PRODUCCIONES ESPECIALES PUEDE VARIAR +- 10%. SE FACTURARÁ EL TOTAL PRODUCIDO. FAVOR DE CONSIDERARLO. NO APLICA PARA COLORES NEONES O METÁLICOS.





AZABACHE



KERATOL MONTEVIDEO



AZABACHE



KERATOL MARROQUI

ESPECIFICACIONES

ANCHO	CM 138 + - 3%
ESPESOR	GAUGES 12 - 16 MM 0.3 +- 0.4
PESO	GR/M2 350 + - 10 %
COMPOSICIÓN	100 % P.V.C - POLIESTER

PRUEBAS DE RESISTENCIA

PRUEBA	UNIDADES	RESISTENCIA EN PIE	RESISTENCIA EN TRAMA	MÉTODO APLICADO
TENSIÓN	KG/CM	6	2	ASTM D751-79 GRAB
ELONGACIÓN	% (MIN/MAX)	36	75	ASTM D751-79
RASGADO	KG	2	2	METODO S136 TRAPEZOIDE

NOTA: EN ESTA CALIDAD PUEDEN EXISTIR DIFERENCIAS DE COLOR ENTRE CADA PARTIDA.

HECHO EN MÉXICO.

COLORES ESPECIALES A PARTIR DE 1000 METROS*.

- 1000-1999 METROS: PRECIO DE LISTA + 10% .
- 2000-2999 METROS: PRECIO DE LISTA + 5% .
- 3000+ METROS: PRECIO DE LISTA.

TIEMPO DE ENTREGA APROX., **15 DÍAS HÁBILES.**

*EL METRAJE DE PRODUCCIONES ESPECIALES PUEDE VARIAR +- 10%. SE FACTURARÁ EL TOTAL PRODUCIDO. FAVOR DE CONSIDERARLO. NO APLICA PARA COLORES NEONES O METÁLICOS.

KERATOL MONTEVIDEO

ESPECIFICACIONES

ANCHO	CM 138 + - 3%
ESPESOR	GAUGES 12 - 16 MM 0.3 +- 0.4
PESO	GR/M2 350 + - 10 %
COMPOSICIÓN	100 % P.V.C - POLIESTER

PRUEBAS DE RESISTENCIA

PRUEBA	UNIDADES	RESISTENCIA EN PIE	RESISTENCIA EN TRAMA	MÉTODO APLICADO
TENSIÓN	KG/CM	6	2	ASTM D751-79 GRAB
ELONGACIÓN	% (MIN/MAX)	36	75	ASTM D751-79
RASGADO	KG	2	2	METODO S136 TRAPEZOIDE

NOTA: EN ESTA CALIDAD PUEDEN EXISTIR DIFERENCIAS DE COLOR ENTRE CADA PARTIDA.

HECHO EN MÉXICO.

COLORES ESPECIALES A PARTIR DE 1000 METROS*.

- 1000-1999 METROS: PRECIO DE LISTA + 10% .
- 2000-2999 METROS: PRECIO DE LISTA + 5% .
- 3000+ METROS: PRECIO DE LISTA.

TIEMPO DE ENTREGA APROX., **15 DÍAS HÁBILES.**

*EL METRAJE DE PRODUCCIONES ESPECIALES PUEDE VARIAR +- 10%. SE FACTURARÁ EL TOTAL PRODUCIDO. FAVOR DE CONSIDERARLO. NO APLICA PARA COLORES NEONES O METÁLICOS.



Tratamiento del 100%
del agua residual



Recuperación
de solventes



Inversión en
energías limpias





NO.5 GLACIAL



NO.3 GLACIAL



1.5 GLACIAL



0.75 GLACIAL

LAMICRON No. 5

ESPECIFICACIONES

ANCHO	CM 140 +- 3%
ESPESOR	GAUGES 1600 - 2000 MM 40 - 50
PESO	GR/M2 200 +- 10%
COMPOSICIÓN	POLIÉSTER

PRUEBAS DE RESISTENCIA

PRUEBA	UNIDADES	RESISTENCIA EN PIE	RESISTENCIA EN TRAMA	MÉTODO APLICADO
TENSIÓN	KG / CM	0.8	1.5	ASTM D751-79 GRAB
ELONGACIÓN	% (MIN - MAX)	22	25	ASTM D751-79
RASGADO	KG	4	6	MÉTODO 5136 TRAPEZOIDE

NOTA: EN ESTA CALIDAD PUEDE EXISTIR LIGERAS DIFERENCIAS DE COLOR ENTRE CADA PARTIDA.

LAMICRON No. 3

ESPECIFICACIONES

ANCHO	CM 140 +- 3%
ESPESOR	GAUGES 960 - 1360 MM 24 - 34
PESO	GR/M2 120 +- 10%
COMPOSICIÓN	POLIÉSTER

PRUEBAS DE RESISTENCIA

PRUEBA	UNIDADES	RESISTENCIA EN PIE	RESISTENCIA EN TRAMA	MÉTODO APLICADO
TENSIÓN	KG / CM	0.5	1	ASTM D751-79 GRAB
ELONGACIÓN	% (MIN - MAX)	20	22	ASTM D751-79
RASGADO	KG	3	5	MÉTODO 5136 TRAPEZOIDE

NOTA: EN ESTA CALIDAD PUEDE EXISTIR LIGERAS DIFERENCIAS DE COLOR ENTRE CADA PARTIDA.

LAMICRON 1.5 GLACIAL

ESPECIFICACIONES

ANCHO	M 1.45 +- 5%
ESPESOR	-
PESO	GR/M 120 +- 10%
COMPOSICIÓN	NON WOVEN

PRUEBAS DE RESISTENCIA

PRUEBA	UNIDADES	RESISTENCIA EN PIE	RESISTENCIA EN TRAMA	MÉTODO APLICADO
TENSIÓN	KG / CM	>=0.2	>=0.2	ASTM D751-79 GRAB
ELONGACIÓN	% (MIN - MAX)	20/50	20/50	ASTM D751-79
RASGADO	KG	>=0.5	>=0.5	MÉTODO 5136 TRAPEZOIDE

NOTA: EN ESTA CALIDAD PUEDE EXISTIR LIGERAS DIFERENCIAS DE COLOR ENTRE CADA PARTIDA.



Tratamiento del 100% del agua residual



Recuperación de solventes



Inversión en energías limpias





TAPICERIA LIGERA



CHOCOLATE



AZABACHE



CREMA



ROJO



GLACIAL

LOTUS

ESPECIFICACIONES

ANCHO	CM 140 +- 3%
ESPESOR	MM 0.8 +- 0.2
PESO	GR/M2 360 +- 10%
COMPOSICIÓN	PVC NON WOVEN

PRUEBAS DE RESISTENCIA

PRUEBA	UNIDADES	RESISTENCIA EN PIE	RESISTENCIA EN TRAMA	MÉTODO APLICADO
TENSIÓN	KG/CM	> = 3	> = 3	ASTM D751-79
ELONGACIÓN	% (MIN - MAX)	60/130	50/100	ASTM D751-79
RASGADO	KG	> = 9	> = 9	ASTM D751-79

NOTA: EN ESTA CALIDAD PUEDEN EXISTIR DIFERENCIAS DE COLOR ENTRE CADA PARTIDA.

HECHO EN MÉXICO.

COLORES ESPECIALES A PARTIR DE 800 METROS*.

• PRECIO DE LISTA

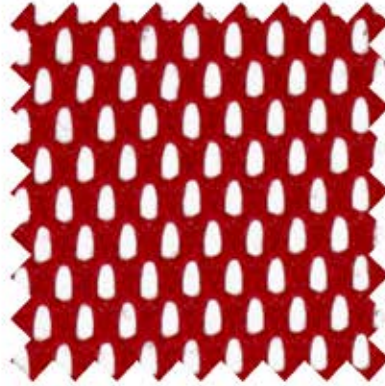
TIEMPO DE ENTREGA APROX., **15 DÍAS HÁBILES.**

*EL METRAJE DE PRODUCCIONES ESPECIALES PUEDE VARIAR +- 10%. SE FACTURARÁ EL TOTAL PRODUCIDO. FAVOR DE CONSIDERARLO. NO APLICA PARA COLORES NEONES O METÁLICOS.





NEGRO



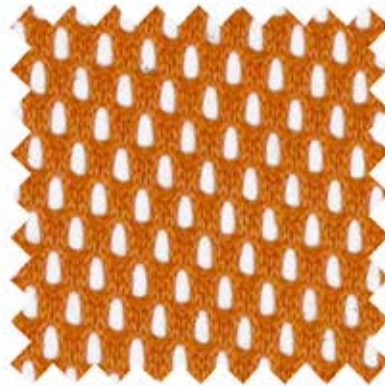
ROJA VERSA



GRIS



BEIGE



NARANJA



PLATA

MAYA FURNY

ESPECIFICACIONES

PRUEBAS DE RESISTENCIA

ANCHO	CM 140 +- 3%	PRUEBA	UNIDADES	RESISTENCIA EN PIE	RESISTENCIA EN TRAMA	MÉTODO APLICADO
ESPESOR	GAUGES 24-28 MM 0.6 - 0.7	TENSIÓN	KG /CM	16	8	ASTM D751-79 CRAB
PESO	GR/M2 250 +- 10%	ELONGACIÓN	%MIN/MAX	50	100	ASTM D751-79
LONGITUD DE ROLLO	MTS 30-65	RASGADO	KG	30	14	MÉTODO 5136 TRAPEZOIDE
COMPOSICIÓN	POLIÉSTER	ABRASIÓN	REVOLUCIONES	80 000		SATRA TM31: 1997 MARTINDALE
		DUREZA DEL TINTE AL FROTE	SECO HÚMEDO			AATCC 8 1996

TEXTIL DEL FUTURO La tecnología de punta con la que se fabrica ha logrado darle alta duración, resistencia, fácil cuidado y limpieza.

COLOR	El color de las telas puede bajar el tono al ser lavadas a mano o en máquina, al lavarlas a mayor temperatura.
ENCOGIMIENTO	Todas las telas de fibras naturales tendrán un encogimiento del 3% al 6% al ser lavadas en máquina o a mano a 30 grados, a 40 grados tendrá mayor encogimiento, a menos que se indique que está prelavada. Para un menor encogimiento se recomienda lavar en seco.
PROTECTORES	Los protectores como Scotchgard, perderán efectividad al sufrir los efectos del lavado en húmedo o en seco con solventes.
SECADO	En el secado las telas por lo general sufren un encogimiento en pie y la trama del 3% al 6% al secar en tómbola el encogimiento será mayor.
PLANCHADO	Todas las telas que sean lavadas en húmedo y su composición sea fibras naturales tendrán su respectivo encogimiento y tendrán que ser planchadas para recuperar su aspecto original.

Limpieza Normal:

- 1) Elimine el polvo con regularidad usando el cepillo de la aspiradora o un cepillo suave.
- 2) Pase un trapo húmedo sobre la tela y deje secar, limpie frecuentemente dependiendo del uso como mínimo una vez a la semana.

Se recomienda que cada tipo de mancha se limpie de manera cuidadosa siguiendo las siguientes indicaciones:

BEBIDAS, ALCOHOL, VINOS, CERVEZA, CAFÉ, TÉ Y LECHE.	Absorber la mayor cantidad posible con papel secante y luego lavar con agua jabonosa.
CHOCOLATE, DULCE, MERMELADA, JUGO DE FRUTA Y COMIDA.	Quitar la mayor parte de las manchas, aplicar una esponja con agua tibia (máximo 40 °C) y luego aplicar un champú con agua y jabón neutro.
TINTA, BARNIZ PARA LAS UÑAS.	Absorber la mayor cantidad posible con un papel secante, limpiar con alcohol diluido y luego aplicar una tela con un champú formado con agua jabonosa.
COSMÉTICOS	Aplicar un champú formado con agua y jabón neutro; en caso de manchas persistentes utilizar percloroetileno.
ACEITES, GRASAS	Rociar la mancha con talco, luego quitar talco cepillándolo y limpiar con percloroetileno.

Limpieza Profunda:

- Muebles que no se pueden desfundar: Rociar y frotar la superficie con una espuma seca especial para muebles.
- Muebles Desfundables: Lavado en seco, usar sólo percloroetileno.

NOTA: EN ESTA CALIDAD PUEDEN EXISTIR LIGERAS DIFERENCIAS DE COLOR ENTRE CADA PARTIDA. MATERIAL DELICADO, TIENE QUE MANEJARSE CON MUCHO CUIDADO, NO USAR SOLVENTES.

HECHO EN MÉXICO.

COLORES ESPECIALES A PARTIR DE 800 METROS*.

- PRECIO DE LISTA

TIEMPO DE ENTREGA APROX., **15 DÍAS HÁBILES.**

*EL METRAJE DE PRODUCCIONES ESPECIALES PUEDE VARIAR +- 10%. SE FACTURARÁ EL TOTAL PRODUCIDO. FAVOR DE CONSIDERARLO. NO APLICA PARA COLORES NEONES O METÁLICOS.





AZABACHE



CHOCOLATE



MANDARINA B.T.



DK BROWN

BLANCO

MOBIL PIEL

ESPECIFICACIONES

ANCHO	CM 140 + - 3%
ESPESOR	GAUGES 32-40 MM 0.8 - 1.0
PESO	GR/M2 440 + - 10 %
COMPOSICIÓN	POLIURETANO COAGULADO

PRUEBAS DE RESISTENCIA

PRUEBA	UNIDADES	RESISTENCIA EN PIE	RESISTENCIA EN TRAMA	MÉTODO APLICADO
TENSIÓN	KGS /CM	≥ = 9	≥ = 8	UNI 4818 PART 6-A
ELONGACIÓN	% (MIN - MAX)	8/20	20/40	UNI 4818 PART 6-A
RASGADO	KGS	≥ = 4	≥ = 7	5136 TRAPEZOIDE

NOTA: EN ESTA CALIDAD PUEDEN EXISTIR DIFERENCIAS DE COLOR ENTRE CADA PARTIDA.

HECHO EN MÉXICO.

COLORES ESPECIALES A PARTIR DE 300 METROS*.

• **300-499** METROS: PRECIO DE LISTA + **10%** .

• **500-799** METROS: PRECIO DE LISTA + **5%** .

• **800+** METROS: PRECIO DE LISTA.

TIEMPO DE ENTREGA APROX., **15 DÍAS HÁBILES.**

*EL METRAJE DE PRODUCCIONES ESPECIALES PUEDE VARIAR +- 10%. SE FACTURARÁ EL TOTAL PRODUCIDO. FAVOR DE CONSIDERARLO. NO APLICA PARA COLORES NEONES O METÁLICOS.





TAPICERIA LIGERA



AZABACHE



BROWNY



SHEDRON



TOUPE



CEREZA



CINNAMON



CARNE



COBRIZO



CALABAZA



IVORY



CAFÉ GDL



OXFORD



TABACO



CHERRY



ORANGE



CREMA



VINO



PIZARRA



CAOBA



ROJO



AMARILLO



OYSTER



MORO



GRIS FUERTE



CAMELLO



GRIS NUEVO 29



DUST



ANILINA



CAFÉ



GRIS PERLA



NEW SOFT COACHMAN

ESPECIFICACIONES

ANCHO	CM 140 +- 3%
ESPESOR	GAUGES 28 - 40
PESO	GR/M2 450 +- 10%
COMPOSICIÓN	PVC Y NON WOVEN

PRUEBAS DE RESISTENCIA

PRUEBA	UNIDADES	RESISTENCIA EN PIE	RESISTENCIA EN TRAMA	MÉTODO APLICADO
TENSIÓN	KG/CM	> = 3	> = 3	ASTM D751-79 GRAB
ELONGACIÓN	% (MIN - MAX)	50/200	50/250	ASTM D751-79
RASGADO	KG	> = 10	> = 9	5136 TRAPEZOIDE

NOTA: EN ESTA CALIDAD PUEDEN EXISTIR DIFERENCIAS DE COLOR ENTRE CADA PARTIDA.

HECHO EN MÉXICO.

COLORES ESPECIALES A PARTIR DE 800 METROS*.

• PRECIO DE LISTA

TIEMPO DE ENTREGA APROX., **15 DÍAS HÁBILES.**

*EL METRAJE DE PRODUCCIONES ESPECIALES PUEDE VARIAR +- 10%. SE FACTURARÁ EL TOTAL PRODUCIDO. FAVOR DE CONSIDERARLO. NO APLICA PARA COLORES NEONES O METÁLICOS.





PLUMBAGO



HONNEY



BEIGE BRO



ÍNDIGO



SAND



AVELLANA



MORADO



CREMINO



HUESO BRO



LIMONE



HUESO



GLACIAL



NEW SOFT COACHMAN

ESPECIFICACIONES

ANCHO	CM 140 +- 3%
ESPESOR	GAUGES 28 - 40
PESO	GR/M2 450 +- 10%
COMPOSICIÓN	PVC Y NON WOVEN

PRUEBAS DE RESISTENCIA

PRUEBA	UNIDADES	RESISTENCIA EN PIE	RESISTENCIA EN TRAMA	MÉTODO APLICADO
TENSIÓN	KG/CM	> = 3	> = 3	ASTM D751-79 GRAB
ELONGACIÓN	% (MIN - MAX)	50/200	50/250	ASTM D751-79
RASGADO	KG	> = 10	> = 9	5136 TRAPEZOIDE

NOTA: EN ESTA CALIDAD PUEDEN EXISTIR DIFERENCIAS DE COLOR ENTRE CADA PARTIDA.

HECHO EN MÉXICO.

COLORES ESPECIALES A PARTIR DE 800 METROS*.

• PRECIO DE LISTA

TIEMPO DE ENTREGA APROX., **15 DÍAS HÁBILES.**

*EL METRAJE DE PRODUCCIONES ESPECIALES PUEDE VARIAR +- 10%. SE FACTURARÁ EL TOTAL PRODUCIDO. FAVOR DE CONSIDERARLO. NO APLICA PARA COLORES NEONES O METÁLICOS.





TAPICERÍA LIGERA



AZABACHE



MORADO



VINO



GRAFITO



DARK BLUE



FIUSHA CAN



GRIS PERLA



INDIGO



PINK



BEIGE HEC



NEG-NEG



VERDE B.T.



CAFÉ B.T.



AZUL
ULTRAMARINO



VIOLETA



OSTIÓN



TITANIUM



BORGONDY



CAJETA



SURF



MAMEY



CREMA LIZ



MARINO



SANGRÍA B.T.



CUERO B.T.



TURQUEZA AN



LILA



HUESO REN



CAFÉ 34



MANDARINA B.T.



TABACO B.T.



NUBE



ROSA REN



HUESO



NEW SOFT HART FORD

ESPECIFICACIONES

ANCHO	CM 140 +- 3%
ESPELOR	GAUGES 28 - 40
PESO	GR/M2 450 +- 10%
COMPOSICIÓN	PVC Y NON WOVEN

PRUEBAS DE RESISTENCIA

PRUEBA	UNIDADES	RESISTENCIA EN PIE	RESISTENCIA EN TRAMA	MÉTODO APLICADO
TENSIÓN	KG/CM	> = 3	> = 3	ASTM D751-79 GRAB
ELONGACIÓN	% (MIN - MAX)	50/200	50/250	ASTM D751-79
RASGADO	KG	> = 10	> = 9	5136 TRAPEZOIDE

NOTA: EN ESTA CALIDAD PUEDEN EXISTIR DIFERENCIAS DE COLOR ENTRE CADA PARTIDA.

HECHO EN MÉXICO.

COLORES ESPECIALES A PARTIR DE 800 METROS*.

• PRECIO DE LISTA

TIEMPO DE ENTREGA APROX., **15 DÍAS HÁBILES.**

*EL METRAJE DE PRODUCCIONES ESPECIALES PUEDE VARIAR +- 10%. SE FACTURARÁ EL TOTAL PRODUCIDO. FAVOR DE CONSIDERARLO. NO APLICA PARA COLORES NEONES O METÁLICOS.



Tratamiento del 100% del agua residual



Recuperación de solventes



Inversión en energías limpias



Fibras de poliéster reciclado





TAPICERIA LIGERA



LIGHT PURPLE



ROJO



CARNE DREX



PERICO



NARANJA



GRIS



LIMÓN AN



AMARILLO



GLACIAL REN



LIMONE



CAMELLO B.T.



GLACIAL



MENTA



KIWI

NEW SOFT HART FORD

ESPECIFICACIONES

ANCHO	CM 140 +- 3%
ESPELOR	GAUGES 28 - 40
PESO	GR/M2 450 +- 10%
COMPOSICIÓN	PVC Y NON WOVEN

PRUEBAS DE RESISTENCIA

PRUEBA	UNIDADES	RESISTENCIA EN PIE	RESISTENCIA EN TRAMA	MÉTODO APLICADO
TENSIÓN	KG/CM	> = 3	> = 3	ASTM D751-79 GRAB
ELONGACIÓN	% (MIN - MAX)	50/200	50/250	ASTM D751-79
RASGADO	KG	> = 10	> = 9	5136 TRAPEZOIDE

NOTA: EN ESTA CALIDAD PUEDEN EXISTIR DIFERENCIAS DE COLOR ENTRE CADA PARTIDA.

HECHO EN MÉXICO.

COLORES ESPECIALES A PARTIR DE 800 METROS*.

• PRECIO DE LISTA

TIEMPO DE ENTREGA APROX., **15 DÍAS HÁBILES.**

*EL METRAJE DE PRODUCCIONES ESPECIALES PUEDE VARIAR +- 10%. SE FACTURARÁ EL TOTAL PRODUCIDO. FAVOR DE CONSIDERARLO. NO APLICA PARA COLORES NEONES O METÁLICOS.



Tratamiento del 100% del agua residual



Recuperación de solventes



Inversión en energías limpias



Fibras de poliéster reciclado





TAPICERIA FIJA



AZABACHE



ROJO MEDIO

MARILLO KOD

VERDE LIMÓN



MAGENTA

MELÓN

GRIS AGUA



BERMELLÓN

ROJO SAF

REY



MANDARINA

VERDE SAG

AZUL MEDIO



TURQUEZA

TINTO

IVORY



AZUL 31

ORIÓN BT

SADLE PIAG

PAVO

GRIS SAF

CHAMOIS



AZUL INTER

ROJO S/M

TANIA

AZUL SEVILLA

ACORAZADO

CHICLE



ROBLE

CAFÉ 2298

BAQUETA

LILA

GRIS DÉBIL

MARFILINA



CAFÉ CUERO

CAJETA

TERRACOTA

ROSA AF

PERLA SAF

BLANCO 704



CAFÉ SAF

VINO

ROSA PERLA SAF

MARFIL

GLACIAL

PLYMOHIDE VENADO

ESPECIFICACIONES

ANCHO	CM 140 +- 3%
ESPESOR	MM 1.2 - 1.4 GAUGES 48 - 56
PESO	GR/M2 800 +- 10 %
COMPOSICIÓN	100% P.V.C. 65% POLIÉSTER-35% ALGODÓN

PRUEBAS DE RESISTENCIA

PRUEBA	UNIDADES	RESISTENCIA EN PIE	RESISTENCIA EN TRAMA	MÉTODO APLICADO
TENSIÓN	KG/CM	6	5	ASTM D751-79 GRAB
ELONGACIÓN	% (MIN - MAX)	50	150	ASTM D751-79
RASGADO	KG	5	9	MÉTODO 5136 TRAPEZOIDE

NOTA: EN ESTA CALIDAD PUEDEN EXISTIR DIFERENCIAS DE COLOR ENTRE CADA PARTIDA.

HECHO EN MÉXICO.

COLORES ESPECIALES A PARTIR DE 300 METROS*.

- 300-499 METROS: PRECIO DE LISTA + 10% .
- 500-799 METROS: PRECIO DE LISTA + 5% .
- 800+ METROS: PRECIO DE LISTA.

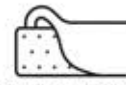
TIEMPO DE ENTREGA APROX., **15 DÍAS HÁBILES.**

*EL METRAJE DE PRODUCCIONES ESPECIALES PUEDE VARIAR +- 10%. SE FACTURARÁ EL TOTAL PRODUCIDO. FAVOR DE CONSIDERARLO. NO APLICA PARA COLORES NEONES O METÁLICOS.





BONDEO PARA TELAS



ACOJINAMIENTO PARA
MOCHILAS Y SILLAS



15MM. PELLÓN AZABACHE



15MM. PELLÓN GLACIAL



10MM. PELLÓN AZABACHE



10MM. PELLÓN GLACIAL

PLYMOPILLER 5MM PELLÓN

ESPECIFICACIONES

ANCHO	CM 140 +- 3%
ESPESOR	GAUGES 180 - 220 MM 4.5 - 5.5
	GR/M2 100 +- 10%
COMPOSICIÓN	NON WOVEN ESPUMA DE POLIURETANO

PRUEBAS DE RESISTENCIA

PRUEBA	UNIDADES	RESISTENCIA EN PIE	RESISTENCIA EN TRAMA	MÉTODO APLICADO
TENSIÓN	KGS / CM	0.8	0.4	ASTM D751-79 GRAB
ELONGACIÓN	% (MIN - MAX)	20	56	ASTM D751-79
RASGADO	KG	0.9	0.6	MÉTODO 5136 TRAPEZOIDE

NOTA: EN ESTA CALIDAD PUEDE EXISTIR LIGERAS DIFERENCIAS DE COLOR ENTRE CADA PARTIDA.

PLYMOPILLER 5MM

ESPECIFICACIONES

ANCHO	CM 140 +- 3%
ESPESOR	GAUGES 180 - 220 MM 4.5 - 5.5
PESO	GR/M2 90 +- 10%
COMPOSICIÓN	ESPUMA DE POLIURETANO

PRUEBAS DE RESISTENCIA

PRUEBA	UNIDADES	RESISTENCIA EN PIE	RESISTENCIA EN TRAMA	MÉTODO APLICADO
TENSIÓN	KG / CM	0.3	0.3	ASTM D751-79 GRAB
ELONGACIÓN	% (MIN - MAX)	80	80	ASTM D751-79
RASGADO	KG	0.4	0.4	MÉTODO 5136 TRAPEZOIDE

NOTA: EN ESTA CALIDAD PUEDE EXISTIR LIGERAS DIFERENCIAS DE COLOR ENTRE CADA PARTIDA.

PLYMOPILLER 3MM

ESPECIFICACIONES

ANCHO	CM 140 +- 3%
ESPESOR	GAUGES 100 - 140 MM 2.5 - 3.5
PESO	GR/M2 40 +- 10%
COMPOSICIÓN	ESPUMA DE POLIURETANO

PRUEBAS DE RESISTENCIA

PRUEBA	UNIDADES	RESISTENCIA EN PIE	RESISTENCIA EN TRAMA	MÉTODO APLICADO
TENSIÓN	KGS / CM	0.3	0.3	ASTM D751-79 GRAB
ELONGACIÓN	% (MIN - MAX)	60	60	ASTM D751-79
RASGADO	KG	0.2	0.2	MÉTODO 5136 TRAPEZOIDE

NOTA: EN ESTA CALIDAD PUEDE EXISTIR LIGERAS DIFERENCIAS DE COLOR ENTRE CADA PARTIDA.



Tratamiento del 100% del agua residual



Recuperación de solventes



Inversión en energías limpias





ACOJINAMIENTO PARA
MOCHILAS Y SILLAS



BONDEO PARA TELAS



5MM. PELLÓN AZABACHE



5MM. PELLÓN GLACIAL



5MM. BLANCO



3MM. BLANCO

PLYMOPILLER 15MM PELLÓN

ESPECIFICACIONES

ANCHO	CM 140 +- 3%
ESPESOR	GAUGES 580 - 620 MM 14.5 - 15.5
PESO	GR/M2 230 +- 10%

COMPOSICIÓN NON WOVEN
ESPUMA DE POLIURETANO

PRUEBAS DE RESISTENCIA

PRUEBA	UNIDADES	RESISTENCIA EN PIE	RESISTENCIA EN TRAMA	MÉTODO APLICADO
TENSIÓN	KGS / CM	1	1	ASTM D751-79 GRAB
ELONGACIÓN	% (MIN - MAX)	65	65	ASTM D751-79
RASGADO	KG	1	1	5136 TRAPEZOIDE

NOTA: EN ESTA CALIDAD PUEDE EXISTIR LIGERAS DIFERENCIAS DE COLOR ENTRE CADA PARTIDA.

PLYMOPILLER 10MM PELLÓN

ESPECIFICACIONES

ANCHO	CM 140 +- 3%
ESPESOR	GAUGES 380 - 420 MM 9.5 -10.5
PESO	GR/M2 175 +- 10%

COMPOSICIÓN ESPUMA DE POLIURETANO

PRUEBAS DE RESISTENCIA

PRUEBA	UNIDADES	RESISTENCIA EN PIE	RESISTENCIA EN TRAMA	MÉTODO APLICADO
TENSIÓN	KG / CM	0.9	0.9	ASTM D751-79 GRAB
ELONGACIÓN	% (MIN - MAX)	35	60	ASTM D751-79
RASGADO	KG	0.8	0.8	MÉTODO 5136 TRAPEZOIDE

NOTA: EN ESTA CALIDAD PUEDE EXISTIR LIGERAS DIFERENCIAS DE COLOR ENTRE CADA PARTIDA.





**SP | SIMIL CUERO
PLYMOUTH**

TAPICERÍA AUTOMOTRÍZ

Viniles, capitonados, headlining
y otros materiales altamente
resistentes en la variedad y
calidad que nos caracteriza
desde 1964.

SOMOS FABRICANTES,
¡APOYEMOS EL EMPLEO Y LO BIEN HECHO EN MÉXICO!



TIENDA

telas, sintéticos y más

TAPICERÍA AUTOMOTRÍZ



INDUSTRIA AUTOMOTRIZ



TAPICERÍA AUTOMOTRIZ



FUNDA PROTECTORA



ALFOMBRA



RELLENO
DE COJINES



BONDEO PARA TELAS



ANTIFUEGO



PROTECCIÓN UV



WATERPROOF



STANDARD
100





TAPICERIA LIGERA



AZABACHE



CAFÉ 34



ROJO



HUESO



GLACIAL



PROMOTACTO

ESPECIFICACIONES

ANCHO	CM 140 +- 3%
ESPESOR	MM 0.5 - 1.05 GAUGES 20 - 42
PESO	GR/M2 360 +- 10 %
COMPOSICIÓN	PVC Y NON WOVEN

PRUEBAS DE RESISTENCIA

PRUEBA	UNIDADES	RESISTENCIA EN PIE	RESISTENCIA EN TRAMA	MÉTODO APLICADO
TENSIÓN	KG/CM	≥ 3	≥ 3	ASTM D751-79 GRAB
ELONGACIÓN	% (MIN-MAX)	50/200	50/250	ASTM D751-79
RASGADO	KG	≥ 10	≥ 9	5136 TRAPEZOIDE

NOTA: EN ESTA CALIDAD PUEDEN EXISTIR DIFERENCIAS DE COLOR ENTRE CADA PARTIDA.

HECHO EN MÉXICO.

COLORES ESPECIALES A PARTIR DE 800 METROS*.

• PRECIO DE LISTA

TIEMPO DE ENTREGA APROX., **15 DÍAS HÁBILES.**

*EL METRAJE DE PRODUCCIONES ESPECIALES PUEDE VARIAR +- 10%. SE FACTURARÁ EL TOTAL PRODUCIDO. FAVOR DE CONSIDERARLO. NO APLICA PARA COLORES NEONES O METÁLICOS.



Tratamiento del 100%
del agua residual



Recuperación
de solventes



Inversión en
energías limpias





TAPICERIA LIGERA



AZABACHE



CAFETAL



ROJO



HUESO



GLACIAL

PROMOTACTO COACHMAN

ESPECIFICACIONES

ANCHO	CM 140 + - 3%
ESPESOR	GAUGES 28 - 40 MM 0.7 - 1.0
PESO	GR/M2 450 + - 10 %
COMPOSICIÓN	P.V.C. NON WOVEN

PRUEBAS DE RESISTENCIA

PRUEBA	UNIDADES	RESISTENCIA EN PIE	RESISTENCIA EN TRAMA	MÉTODO APLICADO
TENSIÓN	KGS /CM	≥ 3	≥ 3	ASTM D751-79 GRAB
ELONGACIÓN	% (MIN - MAX)	50/200	50/250	ASTM D751-79
RASGADO	KGS	≥ 10	≥ 9	5136 TRAPEZOIDE

NOTA: EN ESTA CALIDAD PUEDEN EXISTIR DIFERENCIAS DE COLOR ENTRE CADA PARTIDA.

HECHO EN MÉXICO.

COLORES ESPECIALES A PARTIR DE 800 METROS*.

• PRECIO DE LISTA

TIEMPO DE ENTREGA APROX., **15 DÍAS HÁBILES.**

*EL METRAJE DE PRODUCCIONES ESPECIALES PUEDE VARIAR +- 10%. SE FACTURARÁ EL TOTAL PRODUCIDO. FAVOR DE CONSIDERARLO. NO APLICA PARA COLORES NEONES O METÁLICOS.



Tratamiento del 100%
del agua residual

Recuperación
de solventes

Inversión en
energías limpias



www.similcuero.com.mx



AZABACHE



RECU

ESPECIFICACIONES

ANCHO	CM 140 +- 3%
ESPESOR	MM 0.75 - 1.05
PESO	GR/M2 450 +- 10 %
COMPOSICIÓN	PVC NON WOVEN

PRUEBAS DE RESISTENCIA

PRUEBA	UNIDADES	RESISTENCIA EN PIE	RESISTENCIA EN TRAMA	METODO APLICADO
TENSIÓN	KG /CM	>=3	>=3	ASTM D751-79 GRAB
ELONGACIÓN	% (MIN - MAX)	50/200	50/250	ASTM D751-79
RASCADO	KG	>=10	>=9	5136 TRAPEZOIDE

NOTA: EN ESTA CALIDAD PUEDEN EXISTIR DIFERENCIAS DE COLOR ENTRE CADA PARTIDA.

HECHO EN MÉXICO.

NO SE HACEN COLORES ESPECIALES.





TAPICERIA LIGERA



CHOCOLATE VEN B.T.



SILVER



CHARCOAL



MIEL



BEIGE



GRIS I



CAFÉ C.R.



AZABACHE



REY



CHOCOLATE VEN



AZUL 31



MARRÓN



GRIS II



GRIS III



ROJO



RATA



GRIS



GLACIAL



SIMIL 30 CONGO

ESPECIFICACIONES

ANCHO	CM 140 +- 3%
ESPESOR	GAUGES 28 - 34 MM 0.7 - 0.85
PESO	GR/M2 620 +- 10 %
COMPOSICIÓN	POLIÉSTER ALGODÓN

PRUEBAS DE RESISTENCIA

PRUEBA	UNIDADES	RESISTENCIA EN PIE	RESISTENCIA EN TRAMA	METODO APLICADO
TENSIÓN	KG /CM	>=5	>=4	ASTM D751-79 GRAB
ELONGACIÓN	% (MIN - MAX)	50/90	115/155	ASTM D751-79
RASGADO	KG	>=3.5	>=5	5136 TRAPEZOIDE

NOTA: EN ESTA CALIDAD PUEDEN EXISTIR DIFERENCIAS DE COLOR ENTRE CADA PARTIDA.

HECHO EN MÉXICO.

COLORES ESPECIALES A PARTIR DE 300 METROS*.

• **300-499** METROS: PRECIO DE LISTA + **10%** .

• **500-799** METROS: PRECIO DE LISTA + **5%** .

• **800+** METROS: PRECIO DE LISTA.

TIEMPO DE ENTREGA APROX., **15 DÍAS HÁBILES.**

*EL METRAJE DE PRODUCCIONES ESPECIALES PUEDE VARIAR +- 10%. SE FACTURARÁ EL TOTAL PRODUCIDO. FAVOR DE CONSIDERARLO. NO APLICA PARA COLORES NEONES O METÁLICOS.





TAPICERIA LIGERA



AZABACHE



CAFÉ TERRA



AÑIL



PLATA PERLA



TANIA



ELÉCTRICO



AMARILLO KOD



AVELLANA



ULTRAMAR



CANARIO



BEIGE



ACORAZADO



NARANJA



ROBLE



AZUL 31



VERDE SAG



CARNE



VIOLETA AFRICANA



PAPAYA



NUTMEG



AZUL INTER



BANDERA



BEIGE SAN



FIUSHA



CORAL 82



CAFÉ ML



REY S/M



VERDE LIMÓN



IVORY



ROJO MEDIO



PINK



CUERO



AZUL AG



VERDE MANZANA



CENIZO



GLACIAL

SIMIL 30 ZEBRA

ESPECIFICACIONES

ANCHO	CM 140 + - 3%
ESPESOR	GAUGES 28-32 MM 0.7 - 0.8
PESO	GR/M2 400 + - 10 %
COMPOSICIÓN	PVC 65 % POLIESTER 35 % ALGODÓN

PRUEBAS DE RESISTENCIA

PRUEBA	UNIDADES	RESISTENCIA EN PIE	RESISTENCIA EN TRAMA	MÉTODO APLICADO
TENSIÓN	KGS /CM	≥ = 5	≥ = 4	ASTM D751-79 GRAB
ELONGACIÓN	% (MIN - MAX)	50	130	ASTM D751-79
RASGADO	KGS	≥ = 3.5	≥ = 5	5136 TRAPEZOIDE

NOTA: EN ESTA CALIDAD PUEDEN EXISTIR DIFERENCIAS DE COLOR ENTRE CADA PARTIDA.

HECHO EN MÉXICO.

COLORES ESPECIALES A PARTIR DE 300 METROS*.

• **300-499** METROS: PRECIO DE LISTA + **10%** .

• **500-799** METROS: PRECIO DE LISTA + **5%** .

• **800+** METROS: PRECIO DE LISTA.

TIEMPO DE ENTREGA APROX., **15 DÍAS HÁBILES.**

*EL METRAJE DE PRODUCCIONES ESPECIALES PUEDE VARIAR +- 10%. SE FACTURARÁ EL TOTAL PRODUCIDO. FAVOR DE CONSIDERARLO. NO APLICA PARA COLORES NEONES O METÁLICOS.





AZABACHE



BAQUETA



VERDE BOTELLA



NUBLADO



ROJO FUEGO



VERDE BOSQUE



PLATA PERLA



ROJO ZOVI



VERDE LIMÓN



LILA 788



MANDARINA



VERDE CLARO



FIUSHA ZOVI



ROBLE



AZUL 31



AZUL REY



ORANGE



VERDE MANZANA



SALMÓN



CAFÉ MIL



NAVY



REY



COLUMBIA BLUE



TURQUEZA ZOVI



ROSA LAIT



NOGAL



AZUL INTER



AZUL MAR ZOVI



AZUL CIELO PASTEL



SEA FOAM



CANARIO BRILLANTE



MIEL



REY CAL



SKYN BLUE



AÑIL ZOVI



AZUL SEVILLA



VERDE AGUA 766



CHAMOIS



CAFÉ B.T.



GLACIAL



SUAVEPLY NOVO

ESPECIFICACIONES

ANCHO	CM 140 + - 3%
ESPESOR	GAUGES 38-42 MM 0.95-1.05
PESO	GR/M2 650 + - 10 %
COMPOSICIÓN	100% P.V.C. POLIESTER

PRUEBAS DE RESISTENCIA

PRUEBA	UNIDADES	RESISTENCIA EN PIE	RESISTENCIA EN TRAMA	MÉTODO APLICADO
TENSIÓN	KGS /CM	6	5	ASTM D751-79 GRAB
ELONGACIÓN	% (MIN - MAX)	80	100	ASTM D751-79
RASGADO	KGS	7	10	METODO S136 TRAPEZOIDE

NOTA: EN ESTA CALIDAD PUEDEN EXISTIR DIFERENCIAS DE COLOR ENTRE CADA PARTIDA.

HECHO EN MÉXICO.

COLORES ESPECIALES A PARTIR DE 300 METROS*.

• **300-499** METROS: PRECIO DE LISTA + **10%** .

• **500-799** METROS: PRECIO DE LISTA + **5%** .

• **800+** METROS: PRECIO DE LISTA.

TIEMPO DE ENTREGA APROX., **15 DÍAS HÁBILES.**

*EL METRAJE DE PRODUCCIONES ESPECIALES PUEDE VARIAR +- 10%. SE FACTURARÁ EL TOTAL PRODUCIDO. FAVOR DE CONSIDERARLO. NO APLICA PARA COLORES NEONES O METÁLICOS.





NEGRO



VINO NUEVO



ELÉCTRICO



VINO



CREMA



MARINO



VERDE BOSQUE



ROJO



BLANCO



CHOCOLATE



VERDE CLARO

SUN COVER

ESPECIFICACIONES

ANCHO	CM 150 +- 3%
ESPESOR	GAUGES 22 - 26 MM 0.60 +- 0.05
PESO	GR/M2 280 +- 10 %
COMPOSICIÓN	100% POLIÉSTER

PRUEBAS DE RESISTENCIA

PRUEBA	UNIDADES	RESISTENCIA EN PIE	RESISTENCIA EN TRAMA	MÉTODO APLICADO
TENSIÓN	KG /CM	30	30	ASTM D751-79
ELONGACIÓN	% (MIN - MAX)	30/55	30/55	ASTM D751-79
RASGADO	KG	35	35	ASTM D751-79

NOTA: EN ESTA CALIDAD PUEDEN EXISTIR DIFERENCIAS DE COLOR ENTRE CADA PARTIDA.

HECHO EN MÉXICO.

COLORES ESPECIALES A PARTIR DE 300 METROS*.

- 300-499 METROS: PRECIO DE LISTA + 10% .
- 500-799 METROS: PRECIO DE LISTA + 5% .
- 800+ METROS: PRECIO DE LISTA.

TIEMPO DE ENTREGA APROX., **15 DÍAS HÁBILES.**

*EL METRAJE DE PRODUCCIONES ESPECIALES PUEDE VARIAR +- 10%. SE FACTURARÁ EL TOTAL PRODUCIDO. FAVOR DE CONSIDERARLO. NO APLICA PARA COLORES NEONES O METÁLICOS.



SP | **SIMIL CUERO**
PLYMOUTH

TAPICERÍA

ALTO TRÁFICO

TAPIZA TU NEGOCIO
con materiales
hechos para durar.

SOMOS FABRICANTES,
¡APOYEMOS EL EMPLEO Y LO BIEN HECHO EN MÉXICO!



TIENDA

telas, sintéticos y más

TAPICERÍA ALTO TRÁFICO



TAPICERÍA DE OFICINA



TAPICERÍA FIJA



CAMASTROS



JARDÍN Y PLAYA



RELLENO
DE COJINES



TAPICERÍA LIGERA



BONDEO PARA TELAS



WATERPROOF



ALFOMBRA



SILLA BANQUETE



RELLENO
DE COJINES



FORROS CUBRE POLVO



PROTECCIÓN UV



CORTINAS



ANTIFUEGO



STANDARD
100





PUBLICIDAD



1/2 BLANCO



3000 VERDE



1/16 BLANCO

T. POLYFOM 1/2 BLANCO

ESPECIFICACIONES

ANCHO	MTS $\geq 1.22 \leq 1.26$ FLEXÓMETRO
ESPESOR	IN $\geq .450'' \leq .550''$ FLEXÓMETRO
PESO	-
COMPOSICIÓN	ESPUMA DE POLIURETANO

PRUEBAS DE RESISTENCIA

PRUEBA	UNIDADES	RESISTENCIA EN PIE	RESISTENCIA EN TRAMA	MÉTODO APLICADO
TENSIÓN	KG / CM	-	-	-
ELONGACIÓN	% (MIN - MAX)	-	-	-
RASGADO	KG	-	-	-

NOTA: EN ESTA CALIDAD PUEDE EXISTIR LIGERAS DIFERENCIAS DE COLOR ENTRE CADA PARTIDA.

T. POLYFOM 3000 VERDE

ESPECIFICACIONES

ANCHO	MTS $\geq 2.00 \leq 2.05$ FLEXÓMETRO
ESPESOR	MM $\geq 3.9 \leq 4.1$ MICRÓMETRO
LONGITUD	MTS $\geq 85 \leq 87$ CONTADOR AUTOMÁTICO
COMPOSICIÓN	POLIURETANO DE BAJA DENSIDAD

PRUEBAS DE RESISTENCIA

PRUEBA	UNIDADES	RESISTENCIA EN PIE	RESISTENCIA EN TRAMA	MÉTODO APLICADO
TENSIÓN	KG / CM	-	-	-
ELONGACIÓN	% (MIN - MAX)	-	-	-
RASGADO	KG	-	-	-

NOTA: EN ESTA CALIDAD PUEDE EXISTIR LIGERAS DIFERENCIAS DE COLOR ENTRE CADA PARTIDA.

T. POLYFOM 1/16 BLANCO

ESPECIFICACIONES

ANCHO	MTS $\geq 2.00 \leq 2.05$
ESPESOR	IN $\geq 0.056 \leq 0.068$
METRAJE LINEAL	MTS $\geq 210 \leq 212$
COMPOSICIÓN	ESPUMA POLIURETANO DE BAJA DENSIDAD

PRUEBAS DE RESISTENCIA

PRUEBA	UNIDADES	RESISTENCIA EN PIE	RESISTENCIA EN TRAMA	MÉTODO APLICADO
TENSIÓN	KG / CM	-	-	-
ELONGACIÓN	% (MIN - MAX)	-	-	-
RASGADO	KG	-	-	-

NOTA: EN ESTA CALIDAD PUEDE EXISTIR LIGERAS DIFERENCIAS DE COLOR ENTRE CADA PARTIDA.





PUBLICIDAD



1/4 BLANCO



1/8 BLANCO

T. POLYFOM 1/4

ESPECIFICACIONES

ANCHO	CM 200 +- 3%
ESPESOR	GAUGES 120 - 200 MM 3 - 5
PESO	GR/M2 85 +- 10%
COMPOSICIÓN	POLIETILENO ESPUMADO DE BAJA DENSIDAD

PRUEBAS DE RESISTENCIA

PRUEBA	UNIDADES	RESISTENCIA EN PIE	RESISTENCIA EN TRAMA	MÉTODO APLICADO
TENSIÓN	KG / CM	≥0.5	≥0.5	ASTM D751-79 GRAB
ELONGACIÓN	% (MIN - MAX)	50/90	70/130	ASTM D751-79
RASGADO	KG	≥1.5	≥0.5	MÉTODO 5136 TRAPEZOIDE

NOTA: EN ESTA CALIDAD PUEDE EXISTIR LIGERAS DIFERENCIAS DE COLOR ENTRE CADA PARTIDA.

T. POLYFOM 1/8

ESPECIFICACIONES

ANCHO	CM 180 +- 10%
ESPESOR	GAUGES 90 - 120 MM 2.25 - 3.0
PESO	GR/M2 40 +- 10%
COMPOSICIÓN	-

PRUEBAS DE RESISTENCIA

PRUEBA	UNIDADES	RESISTENCIA EN PIE	RESISTENCIA EN TRAMA	MÉTODO APLICADO
TENSIÓN	KG / CM	0.4	0.3	ASTM D751-79 GRAB
ELONGACIÓN	% (MIN - MAX)	60/80	40/70	ASTM D751-79
RASGADO	KG	0.5	0.2	MÉTODO 5136 TRAPEZOIDE

NOTA: EN ESTA CALIDAD PUEDE EXISTIR LIGERAS DIFERENCIAS DE COLOR ENTRE CADA PARTIDA.





PROTECCIÓN UV



WATERPROOF



TAPICERÍA LIGERA



TAPICERÍA DE OFICINA



TIERRA



PALO DE ROSA



MENTA



LATE



ZAFIRO



BERENJENA



CARIBE



GRIS

TELA DAYTONA

ESPECIFICACIONES

ANCHO	CM 140 +- 3%
ESPESOR	MM 0.6 +- 0.1
PESO	GR/M2 250 +- 10%
LONGITUD DE ROLLO	MTS 30-60
COMPOSICIÓN	POLIÉSTER

PRUEBAS DE RESISTENCIA

PRUEBA	UNIDADES	RESISTENCIA EN PIE	RESISTENCIA EN TRAMA	MÉTODO APLICADO
TENSIÓN	KG /CM	>23	>15	ASTM D751-79 GRAB
ELONGACIÓN	%MIN/MAX	25/50	30/60	ASTM D751-79
RASGADO	KG	>22	>21	MÉTODO 5136 TRAPEZOIDE
HIDROREPELENCIA	% (MIN)	-	-	SPRY TEST AATCC 22-05
DUREZA DEL TINTE AL FROTE	SECO HÚMEDO	-	>3 - 4	AATCC 8 1996

TEXTIL DEL FUTURO La tecnología de punta con la que se fabrica ha logrado darle alta duración, resistencia, fácil cuidado y limpieza.

COLOR	El color de las telas puede bajar el tono al ser lavadas a mano o en máquina, al lavarlas a mayor temperatura.
ENCOGIMIENTO	Todas las telas de fibras naturales tendrán un encogimiento del 3% al 6% al ser lavadas en máquina o a mano a 30 grados, a 40 grados tendrá mayor encogimiento, a menos que se indique que está prelavada. Para un menor encogimiento se recomienda lavar en seco.
PROTECTORES	Los protectores como Scotchgard, perderán efectividad al sufrir los efectos del lavado en húmedo o en seco con solventes.
SECADO	En el secado las telas por lo general sufren un encogimiento en pie y la trama del 3% al 6% al secar en tómbola el encogimiento será mayor.
PLANCHADO	Todas las telas que sean lavadas en húmedo y su composición sea fibras naturales tendrán su respectivo encogimiento y tendrán que ser planchadas para recuperar su aspecto original.

Limpieza Normal:

- 1) Elimine el polvo con regularidad usando el cepillo de la aspiradora o un cepillo suave.
- 2) Pase un trapo húmedo sobre la tela y deje secar, limpie frecuentemente dependiendo del uso como mínimo una vez a la semana.

Se recomienda que cada tipo de mancha se limpie de manera cuidadosa siguiendo las siguientes indicaciones:

BEBIDAS, ALCOHOL, VINOS, CERVEZA, CAFÉ, TÉ Y LECHE.	Absorber la mayor cantidad posible con papel secante y luego lavar con agua jabonosa.
CHOCOLATE, DULCE, MERMELADA, JUGO DE FRUTA Y COMIDA.	Quitar la mayor parte de las manchas, aplicar una esponja con agua tibia (máximo 40 °C) y luego aplicar un champú con agua y jabón neutro.
TINTA, BARNIZ PARA LAS UÑAS.	Absorber la mayor cantidad posible con un papel secante, limpiar con alcohol diluido y luego aplicar una tela con un champú formado con agua jabonosa.
COSMÉTICOS	Aplicar un champú formado con agua y jabón neutro; en caso de manchas persistentes utilizar percloroetileno.
ACEITES, GRASAS	Rociar la mancha con talco, luego quitar talco cepillándolo y limpiar con percloroetileno.

Limpieza Profunda:

Muebles que no se pueden desfundar: Rociar y frotar la superficie con una espuma seca especial para muebles.
Muebles Desfundables: Lavado en seco, usar sólo percloroetileno.

NOTA: EN ESTA CALIDAD PUEDEN EXISTIR LIGERAS DIFERENCIAS DE COLOR ENTRE CADA PARTIDA. MATERIAL DELICADO, TIENE QUE MANEJARSE CON MUCHO CUIDADO, NO USAR SOLVENTES.

HECHO EN MÉXICO.

COLORES ESPECIALES A PARTIR DE 800 METROS*.

• PRECIO DE LISTA

TIEMPO DE ENTREGA APROX., **15 DÍAS HÁBILES.**

*EL METRAJE DE PRODUCCIONES ESPECIALES PUEDE VARIAR +- 10%. SE FACTURARÁ EL TOTAL PRODUCIDO. FAVOR DE CONSIDERARLO. NO APLICA PARA COLORES NEONES O METÁLICOS.





AZABACHE



AZUL MEDIO REQ



ARENILLA 619354



OLIVO



MARINO REQ



GRIS REQ



COBALTO 619355



PERLA 210154

TELA OFFICE COP

ESPECIFICACIONES

ANCHO	CM 140 +- 3%
ESPESOR	GAUGES 20 - 24 MM 0.5 - 0.6
PESO	GR/M2 260 +- 10%
COMPOSICIÓN	POLIÉSTER
SECADO	EN EL SECADO DE LAS TELAS POR LO GENERAL SUFREN UN ENCOGIMIENTO EN PIE Y EN TRAMA DEL 3% AL 6% AL SECAR EN TÓMBOLA EL ENCOGIMIENTO SERÁ MAYOR.

PRUEBAS DE RESISTENCIA

PRUEBA	UNIDADES	RESISTENCIA EN PIE	RESISTENCIA EN TRAMA	MÉTODO APLICADO
TENSIÓN	KG /CM	≥ 19	≥ 15	ASTM D751-79 GRAB
ELONGACIÓN	%MIN/MAX	30/60	40/80	ASTM D751-79
RASGADO	KG	≥ 25	≥ 20	MÉTODO 5136 TRAPEZOIDE
HIDROREPELENCIA	%	90		SPRAY TEST AATCC 22-2005
DUREZA DEL TINTE AL FROTE	SECO HÚMEDO	≥4 ≥4		AATCC 8 1996

NOTA: EN ESTA CALIDAD PUEDEN EXISTIR LIGERAS DIFERENCIAS DE COLOR ENTRE CADA PARTIDA, MATERIAL DELICADO, TIENE QUE MANEJARSE CON MUCHO CUIDADO, NO USAR SOLVENTES.

TEXTIL DEL FUTURO La tecnología de punta con la que se fabrica ha logrado darle alta duración, resistencia, fácil cuidado y limpieza.

COLOR	El color de las telas puede bajar el tono al ser lavadas a mano o en máquina, al lavarlas a mayor temperatura.
ENCOGIMIENTO	Todas las telas de fibras naturales tendrán un encogimiento del 3% al 6% al ser lavadas en máquina o a mano a 30 grados, a 40 grados tendrá mayor encogimiento, a menos que se indique que está prelavada. Para un menor encogimiento se recomienda lavar en seco.
PROTECTORES	Los protectores como Scotchgard, perderán efectividad al sufrir los efectos del lavado en húmedo o en seco con solventes.
SECADO	En el secado las telas por lo general sufren un encogimiento en pie y la trama del 3% al 6% al secar en tómbola el encogimiento será mayor.
PLANCHADO	Todas las telas que sean lavadas en húmedo y su composición sea fibras naturales tendrán su respectivo encogimiento y tendrán que ser planchadas para recuperar su aspecto original.

Limpieza Normal:

- 1) Elimine el polvo con regularidad usando el cepillo de la aspiradora o un cepillo suave.
- 2) Pase un trapo húmedo sobre la tela y deje secar, limpie frecuentemente dependiendo del uso como mínimo una vez a la semana.

Se recomienda que cada tipo de mancha se limpie de manera cuidadosa siguiendo las siguientes indicaciones:

BEBIDAS, ALCOHOL, VINOS, CERVEZA, CAFÉ, TÉ Y LECHE.	Absorber la mayor cantidad posible con papel secante y luego lavar con agua jabonosa.
CHOCOLATE, DULCE, MERMELEDA, JUGO DE FRUTA Y COMIDA.	Quitar la mayor parte de las manchas, aplicar una esponja con agua tibia (máximo 40 °C) y luego aplicar un champú con agua y jabón neutro.
TINTA, BARNIZ PARA LAS UÑAS.	Absorber la mayor cantidad posible con un papel secante, limpiar con alcohol diluido y luego aplicar una tela con un champú formado con agua jabonosa.
COSMÉTICOS	Aplicar un champú formado con agua y jabón neutro; en caso de manchas persistentes utilizar percloroetileno.
ACEITES, GRASAS	Rociar la mancha con talco, luego quitar talco cepillándolo y limpiar con percloroetileno.

Limpieza Profunda:

Muebles que no se pueden desfundar: Rociar y frotar la superficie con una espuma seca especial para muebles.
Muebles Desfundables: Lavado en seco, usar sólo percloroetileno.

HECHO EN MÉXICO.

COLORES ESPECIALES A PARTIR DE 800 METROS*.

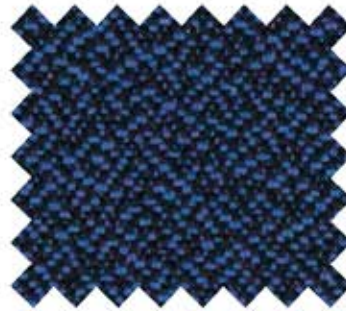
- PRECIO DE LISTA
- TIEMPO DE ENTREGA APROX., **15 DÍAS HÁBILES.**

*EL METRAJE DE PRODUCCIONES ESPECIALES PUEDE VARIAR +- 10%. SE FACTURARÁ EL TOTAL PRODUCIDO.
FAVOR DE CONSIDERARLO.
NO APLICA PARA COLORES NEONES O METÁLICOS.





MARINO/NEG



AZUL MEDIO/NEG



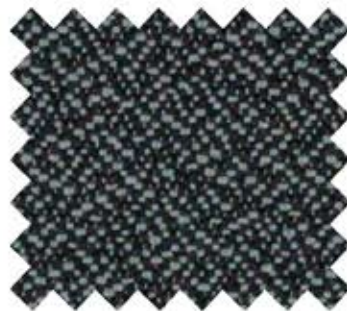
CAFÉ



ROJO/NEG



BEIGE/NEGRO



GRIS/NEG

TELA OFFICE CREP BITONADA

ESPECIFICACIONES

ANCHO	CM 140 +- 3%
ESPESOR	GAUGES 24 - 32 MM 0.6 - 0.8
PESO	GR/M2 325 +- 10%
COMPOSICIÓN	POLIÉSTER
SECADO	EN EL SECADO DE LAS TELAS POR LO GENERAL SUFREN UN ENCOGIMIENTO EN PIE Y EN TRAMA DEL 3% AL 6% AL SECAR EN TÓMBOLA EL ENCOGIMIENTO SERÁ MAYOR.

PRUEBAS DE RESISTENCIA

PRUEBA	UNIDADES	RESISTENCIA EN PIE	RESISTENCIA EN TRAMA	MÉTODO APLICADO
TENSIÓN	KG /CM	> 30	> 30	ASTM D751-79 GRAB
ELONGACIÓN	%MIN/MAX	50/80	30/55	ASTM D751-79
RASGADO	KG	≥ 25	≥ 30	MÉTODO 5136 TRAPEZOIDE
ABRASIÓN	REVOLUCIONES	400 000		SATRA TM31: 1997 MARTINDALE
DUREZA DEL TINTE AL FROTE	SECO HÚMEDO	≥2 ≥2		AATCC 8 1996

NOTA: EN ESTA CALIDAD PUEDEN EXISTIR LIGERAS DIFERENCIAS DE COLOR ENTRE CADA PARTIDA. MATERIAL DELICADO, TIENE QUE MANEJARSE CON MUCHO CUIDADO, NO USAR SOLVENTES.

TEXTIL DEL FUTURO La tecnología de punta con la que se fabrica ha logrado darle alta duración, resistencia, fácil cuidado y limpieza.

COLOR	El color de las telas puede bajar el tono al ser lavadas a mano o en máquina, al lavarlas a mayor temperatura.
ENCOGIMIENTO	Todas las telas de fibras naturales tendrán un encogimiento del 3% al 6% al ser lavadas en máquina o a mano a 30 grados, a 40 grados tendrá mayor encogimiento, a menos que se indique que está prelavada. Para un menor encogimiento se recomienda lavar en seco.
PROTECTORES	Los protectores como Scotchgard, perderán efectividad al sufrir los efectos del lavado en húmedo o en seco con solventes.
SECADO	En el secado las telas por lo general sufren un encogimiento en pie y la trama del 3% al 6% al secar en tómbola el encogimiento será mayor.
PLANCHADO	Todas las telas que sean lavadas en húmedo y su composición sea fibras naturales tendrán su respectivo encogimiento y tendrán que ser planchadas para recuperar su aspecto original.

Limpieza Normal:

- 1) Elimine el polvo con regularidad usando el cepillo de la aspiradora o un cepillo suave.
- 2) Pase un trapo húmedo sobre la tela y deje secar, limpie frecuentemente dependiendo del uso como mínimo una vez a la semana.

Se recomienda que cada tipo de mancha se limpie de manera cuidadosa siguiendo las siguientes indicaciones:

BEBIDAS, ALCOHOL, VINOS, CERVEZA, CAFÉ, TÉ Y LECHE.	Absorber la mayor cantidad posible con papel secante y luego lavar con agua jabonosa.
CHOCOLATE, DULCE, MERMELADA, JUGO DE FRUTA Y COMIDA.	Quitar la mayor parte de las manchas, aplicar una esponja con agua tibia (máximo 40 °C) y luego aplicar un champú con agua y jabón neutro.
TINTA, BARNIZ PARA LAS UÑAS.	Absorber la mayor cantidad posible con un papel secante, limpiar con alcohol diluido y luego aplicar una tela con un champú formado con agua jabonosa.
COSMÉTICOS	Aplicar un champú formado con agua y jabón neutro; en caso de manchas persistentes utilizar percloroetileno.
ACEITES, GRASAS	Rociar la mancha con talco, luego quitar talco cepillándolo y limpiar con percloroetileno.

Limpieza Profunda:

Muebles que no se pueden desfundar: Rociar y frotar la superficie con una espuma seca especial para muebles.
Muebles Desfundables: Lavado en seco, usar sólo percloroetileno.

HECHO EN MÉXICO.

COLORES ESPECIALES A PARTIR DE 800 METROS*.

- PRECIO DE LISTA
- TIEMPO DE ENTREGA APROX., **15 DÍAS HÁBILES.**

*EL METRAJE DE PRODUCCIONES ESPECIALES PUEDE VARIAR +- 10%. SE FACTURARÁ EL TOTAL PRODUCIDO. FAVOR DE CONSIDERARLO. NO APLICA PARA COLORES NEONES O METÁLICOS.





COBALTO 619355



VINO TINTO



PERLA 210154



ROJO REQ.



ACERO REYNA



ARENILLA 619354



ANGORA



AMBAR



ABEDUL



VAINILLA



ACEITUNA 619352



VERDE AGUA MARINA



TURQUEZA 638-C



AZABACHE



MARINO REQ.



ZAFIRO INT.



AMARILLO OSCURO



ZAFIRO



PERA REYNA



VERDE REQ.



MAR



CELESTE 210839



TRIGO 619353



CAFÉ 2036



AZUL MEDIO REQ.



MORADO



ZAFIRO



VINO REQ.



ELÉCTRICO REYNA



CEREZA



GRIS REQ.

TELA OFFICE CREP

ESPECIFICACIONES

ANCHO	CM 140 +- 3%
ESPESOR	GAUGES 24 - 32
PESO	GR/M2 325 +- 10%
COMPOSICIÓN	POLIÉSTER
SECADO	EN EL SECADO DE LAS TELAS POR LO GENERAL SUFREN UN ENCOGIMIENTO EN PIE Y EN TRAMA DEL 3% AL 6% AL SECAR EN TÓMBOLA EL ENCOGIMIENTO SERÁ MAYOR.

PRUEBAS DE RESISTENCIA

PRUEBA	UNIDADES	RESISTENCIA EN PIE	RESISTENCIA EN TRAMA	MÉTODO APLICADO
TENSIÓN	KG /CM	> 30	> 30	ASTM D751-79 GRAB
ELONGACIÓN	%MIN/MAX	50/80	30/55	ASTM D751-79
RASGADO	KG	> = 25	> = 30	MÉTODO 5136 TRAPEZOIDE
ABRASIÓN	REVOLUCIONES	400 000		SATRA TM31: 1997 MARTINDALE
DUREZA DEL TINTE AL FROTE	SECO HÚMEDO	≥2 ≥2		AATCC 8 1996

NOTA: EN ESTA CALIDAD PUEDEN EXISTIR LIGERAS DIFERENCIAS DE COLOR ENTRE CADA PARTIDA. MATERIAL DELICADO, TIENE QUE MANEJARSE CON MUCHO CUIDADO, NO USAR SOLVENTES.

TEXTIL DEL FUTURO La tecnología de punta con la que se fabrica ha logrado darle alta duración, resistencia, fácil cuidado y limpieza.

COLOR	El color de las telas puede bajar el tono al ser lavadas a mano o en máquina, al lavarlas a mayor temperatura.
ENCOGIMIENTO	Todas las telas de fibras naturales tendrán un encogimiento del 3% al 6% al ser lavadas en máquina o a mano a 30 grados, a 40 grados tendrá mayor encogimiento, a menos que se indique que está prelavada. Para un menor encogimiento se recomienda lavar en seco.
PROTECTORES	Los protectores como Scotchgard, perderán efectividad al sufrir los efectos del lavado en húmedo o en seco con solventes.
SECADO	En el secado las telas por lo general sufren un encogimiento en pie y la trama del 3% al 6% al secar en tómbola el encogimiento será mayor.
PLANCHADO	Todas las telas que sean lavadas en húmedo y su composición sea fibras naturales tendrán su respectivo encogimiento y tendrán que ser planchadas para recuperar su aspecto original.

Limpieza Normal:

- 1) Elimine el polvo con regularidad usando el cepillo de la aspiradora o un cepillo suave.
- 2) Pase un trapo húmedo sobre la tela y deje secar, limpie frecuentemente dependiendo del uso como mínimo una vez a la semana.

Se recomienda que cada tipo de mancha se limpie de manera cuidadosa siguiendo las siguientes indicaciones:

BEBIDAS, ALCOHOL, VINOS, CERVEZA, CAFÉ, TÉ Y LECHE.	Absorber la mayor cantidad posible con papel secante y luego lavar con agua jabonosa.
CHOCOLATE, DULCE, MERMELADA, JUGO DE FRUTA Y COMIDA.	Quitar la mayor parte de las manchas, aplicar una esponja con agua tibia (máximo 40 °C) y luego aplicar un champú con agua y jabón neutro.
TINTA, BARNIZ PARA LAS UÑAS.	Absorber la mayor cantidad posible con un papel secante, limpiar con alcohol diluido y luego aplicar una tela con un champú formado con agua jabonosa.
COSMÉTICOS	Aplicar un champú formado con agua y jabón neutro; en caso de manchas persistentes utilizar percloroetileno.
ACEITES, GRASAS	Rociar la mancha con talco, luego quitar talco cepillándolo y limpiar con percloroetileno.

Limpieza Profunda:

Muebles que no se pueden desfundar: Rociar y frotar la superficie con una espuma seca especial para muebles.
Muebles Desfundables: Lavado en seco, usar solo percloroetileno.

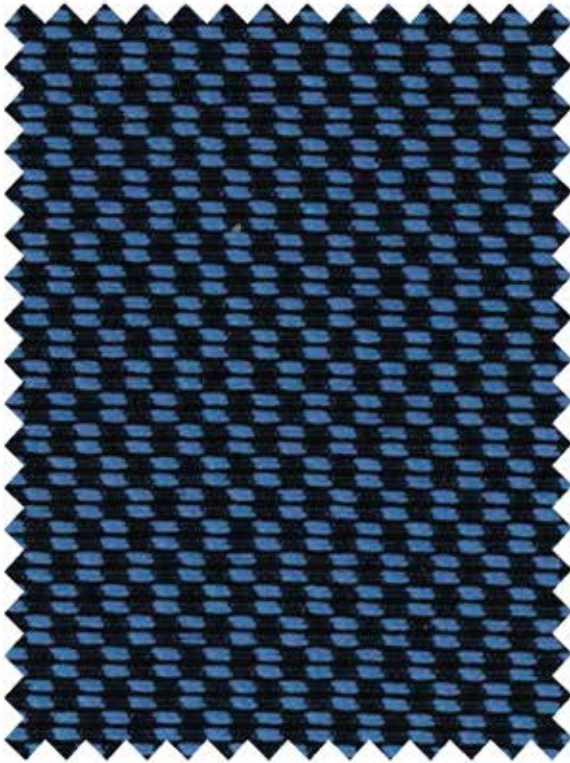
HECHO EN MÉXICO.

COLORES ESPECIALES A PARTIR DE 800 METROS*.

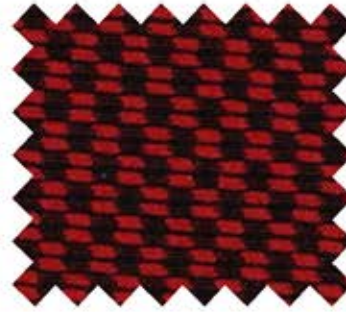
- PRECIO DE LISTA
- TIEMPO DE ENTREGA APROX., **15 DÍAS HÁBILES.**

*EL METRAJE DE PRODUCCIONES ESPECIALES PUEDE VARIAR +- 10%. SE FACTURARÁ EL TOTAL PRODUCIDO. FAVOR DE CONSIDERARLO. NO APLICA PARA COLORES NEONES O METÁLICOS.





AZUL MEDIO



ROJO



BEIGE

TELA OFFICE DOMINÓ BITONADA

ESPECIFICACIONES

ANCHO	CM 140 +- 3%
ESPESOR	MM 0.5 - 0.7 GAUGES 20 - 28
PESO	GR/M2 270 +- 10%
LONGITUD DE ROLLO	MTS 30-60
COMPOSICIÓN	POLIÉSTER

PRUEBAS DE RESISTENCIA

PRUEBA	UNIDADES	RESISTENCIA EN PIE	RESISTENCIA EN TRAMA	MÉTODO APLICADO
TENSIÓN	KG /CM	≥ 20	≥ 26	ASTM D751-79 GRAB
ELONGACIÓN	%MIN/MAX	40/55	20/40	ASTM D751-79
RASGADO	KG	≥ 14	≥ 22	MÉTODO 5136 TRAPEZOIDE
ABRASIÓN	REVOLUCIONES	400 000		SATRA TM31: 1997 MARTINDALE
DUREZA DEL TINTE AL FROTE	SECO	≥3		AATCC 8 1996
	HÚMEDO	≥3		

NOTA: EN ESTA CALIDAD PUEDEN EXISTIR LIGERAS DIFERENCIAS DE COLOR ENTRE CADA PARTIDA. MATERIAL DELICADO, TIENE QUE MANEJARSE CON MUCHO CUIDADO, NO USAR SOLVENTES.

TEXTIL DEL FUTURO La tecnología de punta con la que se fabrica ha logrado darle alta duración, resistencia, fácil cuidado y limpieza.

COLOR	El color de las telas puede bajar el tono al ser lavadas a mano o en máquina, al lavarlas a mayor temperatura.
ENCOGIMIENTO	Todas las telas de fibras naturales tendrán un encogimiento del 3% al 6% al ser lavadas en máquina o a mano a 30 grados, a 40 grados tendrá mayor encogimiento, a menos que se indique que está prelavada. Para un menor encogimiento se recomienda lavar en seco.
PROTECTORES	Los protectores como Scotchgard, perderán efectividad al sufrir los efectos del lavado en húmedo o en seco con solventes.
SECADO	En el secado las telas por lo general sufren un encogimiento en pie y la trama del 3% al 6% al secar en tómbola el encogimiento será mayor.
PLANCHADO	Todas las telas que sean lavadas en húmedo y su composición sea fibras naturales tendrán su respectivo encogimiento y tendrán que ser planchadas para recuperar su aspecto original.

Limpieza Normal:

- 1) Elimine el polvo con regularidad usando el cepillo de la aspiradora o un cepillo suave.
- 2) Pase un trapo húmedo sobre la tela y deje secar, limpie frecuentemente dependiendo del uso como mínimo una vez a la semana.

Se recomienda que cada tipo de mancha se limpie de manera cuidadosa siguiendo las siguientes indicaciones:

BEBIDAS, ALCOHOL, VINOS, CERVEZA, CAFÉ, TÉ Y LECHE.	Absorber la mayor cantidad posible con papel secante y luego lavar con agua jabonosa.
CHOCOLATE, DULCE, MERMELADA, JUGO DE FRUTA Y COMIDA.	Quitar la mayor parte de las manchas, aplicar una esponja con agua tibia (máximo 40 °C) y luego aplicar un champú con agua y jabón neutro.
TINTA, BARNIZ PARA LAS UÑAS.	Absorber la mayor cantidad posible con un papel secante, limpiar con alcohol diluido y luego aplicar una tela con un champú formado con agua jabonosa.
COSMÉTICOS	Aplicar un champú formado con agua y jabón neutro; en caso de manchas persistentes utilizar percloroetileno.
ACEITES, GRASAS	Rociar la mancha con talco, luego quitar talco cepillándolo y limpiar con percloroetileno.

Limpieza Profunda:

Muebles que no se pueden desfundar: Rocíar y frotar la superficie con una espuma seca especial para muebles.
Muebles Desfundables: Lavado en seco, usar sólo percloroetileno.

HECHO EN MÉXICO.

COLORES ESPECIALES A PARTIR DE 800 METROS*.

- PRECIO DE LISTA
- TIEMPO DE ENTREGA APROX., **15 DÍAS HÁBILES.**

*EL METRAJE DE PRODUCCIONES ESPECIALES PUEDE VARIAR +- 10%. SE FACTURARÁ EL TOTAL PRODUCIDO. FAVOR DE CONSIDERARLO. NO APLICA PARA COLORES NEONES O METÁLICOS.





FORROS CUBRE POLVO



BONDEO PARA TELAS



SECTOR MÉDICO

•COFIAS

•CUBREBOCAS

•BATAS



70 NEGRO



35 NEGRO



70 BLANCO



35 AZUL



35 BLANCA

TELA VENECIA 35

ESPECIFICACIONES

ANCHO	CM 145 +- 3%
ESPESOR	MM 0.15 - 0.25 GAUGES 6 - 10
PESO	GR/M2 35 +- 10 %
COMPOSICIÓN NON WOVEN	

PRUEBAS DE RESISTENCIA

PRUEBA	UNIDADES	RESISTENCIA EN PIE	RESISTENCIA EN TRAMA	MÉTODO APLICADO
TENSIÓN	KG/CM	0.9	0.8	ASTM D751-79 GRAB
ELONGACIÓN	%	28	37	ASTM D751-79
RASGADO	KG	2	0.5	MÉTODO 5136 TRAPEZOIDE

NOTA: EN ESTA CALIDAD PUEDEN EXISTIR DIFERENCIAS DE COLOR ENTRE CADA PARTIDA.

HECHO EN MÉXICO.

NO SE HACEN COLORES ESPECIALES.
PUEDEN TARDAR **HASTA 90 DÍAS.**

TELA VENECIA 70

ESPECIFICACIONES

ANCHO	CM 150 +- 3%
ESPESOR	MM 0.35 - 0.45 GAUGES 14 - 18
PESO	GR/M2 70 +- 10 %
COMPOSICIÓN NON WOVEN	

PRUEBAS DE RESISTENCIA

PRUEBA	UNIDADES	RESISTENCIA EN PIE	RESISTENCIA EN TRAMA	MÉTODO APLICADO
TENSIÓN	KG/CM	1.3	1.5	ASTM D751-79 GRAB
ELONGACIÓN	%	33	37	ASTM D751-79
RASGADO	KG	4	7	MÉTODO 5136 TRAPEZOIDE

NOTA: EN ESTA CALIDAD PUEDEN EXISTIR DIFERENCIAS DE COLOR ENTRE CADA PARTIDA.

HECHO EN MÉXICO.

NO SE HACEN COLORES ESPECIALES.
PUEDEN TARDAR **HASTA 90 DÍAS** DEBIDO A QUE SE FABRICA CON UN PORCENTAJE ALTO DE MATERIAS PRIMAS IMPORTADAS.





NEGRO



GREY



LIME



OTTER



STONE



CARAMEL



SHELL



DOVE



LATTE



CREAM



EXPRESSO



MARINO



TEAL



SLATE



TINTO



AQUA



GUN METAL



BERRY



TOPAZ



SILVER



ROJO



SKY

TERCIO FASHION

ESPECIFICACIONES

ANCHO	CM 145 + - 3%
ESPESOR	MM 0.5 + - 0.05
PESO	GR/M2 290 + - 10 %
COMPOSICIÓN	POLIÉSTER

PRUEBAS DE RESISTENCIA

PRUEBA	UNIDADES	RESISTENCIA EN PIE	RESISTENCIA EN TRAMA	MÉTODO APLICADO
TENSIÓN	KGS /CM	≥ = 5	≥ = 7	UNI 4818 PARTE 6
ELONGACIÓN	% (MIN - MAX)	50/90	70/120	UNI 4818 PARTE 6
RASGADO	KGS	≥ = 8	≥ = 7	5136 TRAPEZOIDE

NOTA: EN ESTA CALIDAD PUEDEN EXISTIR DIFERENCIAS DE COLOR ENTRE CADA PARTIDA.

HECHO EN MÉXICO.

COLORES ESPECIALES A PARTIR DE 800 METROS*.

• PRECIO DE LISTA

*EL METRAJE DE PRODUCCIONES ESPECIALES PUEDE VARIAR +- 10%. SE FACTURARÁ EL TOTAL PRODUCIDO. FAVOR DE CONSIDERARLO. NO APLICA PARA COLORES NEONES O METÁLICOS.

*PUEDE TARDAR **HASTA 90 DÍAS** DEBIDO A QUE SE FABRICA CON UN PORCENTAJE ALTO DE MATERIAS PRIMAS IMPORTADAS.





**SP | SIMIL CUERO
PLYMOUTH**

VINILES,
ESPUMAS,
TELAS LISAS
Y DE DISEÑO

**En una gama de colores infinita:
consigue todo lo que tu proyecto
necesita con la garantía de calidad
Simil Cuero Plymouth.**

**SOMOS FABRICANTES,
¡APOYEMOS EL EMPLEO Y LO BIEN HECHO EN MÉXICO!**



TIENDA

telas, sintéticos y más

TAPICERÍA



TAPICERÍA DE OFICINA



TAPICERÍA FIJA



CAMASTROS



JARDÍN Y PLAYA



RELLENO DE COJINES



TAPICERÍA LIGERA



BONDEO PARA TELAS



WATERPROOF



ALFOMBRA



SILLA BANQUETE



ACOJINAMIENTO PARA MOCHILAS Y SILLAS



FORROS CUBRE POLVO



PROTECCIÓN UV



CORTINAS



ANTIFUEGO

**OEKO
TEX®**

**STANDARD
100**

**CERTIFIED
ISO 9001**



**BUREAU
VERITAS**




SEP | SIMIL CUERO PLYMOUTH



 @similcuero

 @similcueroplymouth

 contacto@similcuero.com.mx

 800.007.46.45 / 55.56.99.40.00

 **CORPORATIVO**
Calle 4 No. 38 Rústica Xálostoc
Ecatepec Edo. de Méx. México.
C.P. 55340

