

**SHP** | **SIMIL CUERO**  
**PLYMOUTH**



**PUBLICIDAD**

FABRICANTES  
TELAS, VINILES  
Y ESPUMAS

MODA

URBANO

**TELAS, SINTÉTICOS Y MÁS  
PARA TODO TIPO DE USOS**

ATENCIÓN PERSONALIZADA

ENTREGA A DOMICILIO  
ACEPTAMOS TARJETAS CRÉDITO/DÉBITO

[www.similcuero.com.mx](http://www.similcuero.com.mx)

SH

SH

SH





# PUBLICIDAD



LONAS

ESPACIALES  
PARA BORDAR

ESTAMPAR  
EN SERIGRAFÍA

SUBLIMACIÓN

HECHO EN  
MÉXICO

**SP**  
**TIENDA**  
telas, sintéticos y más



**SP** | **SIMIL CUERO**  
**PLYMOUTH**



STANDARD  
100





# PUBLICIDAD



**LO QUE NECESITAS  
CON LA CALIDAD QUE CONOCES  
Y A PRECIOS MÁS ACCESIBLES.**

## CONTENIDO

BAG BRILLANTE  
CONCORD  
EIGHTFLEX 1.25 PIEDRA  
EIGHTFLEX DOBLE CHAROL  
FORRO 16/23 1.80 TERMOFIJADO  
FORRO NEBRASKA  
FORRO QUEMANTE  
FORRO QUEMANTE ASTRIADO  
FORRO QUEMANTE CORTEX  
FORRO QUEMANTE ENJAMBRE  
FORRO QUEMANTE GRANITO  
FORRO QUEMANTE TEN SPORT II  
FUNDA  
LONATEX  
MOCHILERO BRILLANTE

MOCHILERO MATE  
PETRONYLON  
PLÁSTICO RIG  
PLYMOPILLER  
POLIBAG  
POLYHEMD MATE SYM  
RECOS<sup>®</sup> CANVAS  
SARGA  
SIXFLEX 1.40 SEDA  
T. POLYFOM  
TELA VIRGINIA  
TRANSPARENTE SIMIL  
ZARGA EXTRA PAN  
ZARGA HARD  
T. CINTA CONTACTEL

**Lonas y otros materiales especiales para bordar  
o estampar en serigrafía, sublimación y más.**

Consulta nuestros catálogos o visita nuestras sucursales.





AZABACHE



ESMERALDA



NARANJA SATURNO



4975-C



LIMA



ROSA SATURNO



TURQUEZA



MANZANA



PINK



BEIGE



AMARILLO SATURNO



VIOLETA 20



GRIS



CAFÉ



REY XC



MORADO



ESPECIAL MANGO



BEIGE 20



HUESO



MARINO



VINO



MORADO 20



NARANJA MATE NVO. II



ESPECIAL GLACIAL



ROYAL



ROJO



BOTELLA



REY



ROSA FUERTE



VERDE SECO

# BAG BRILLANTE

## ESPECIFICACIONES

ANCHO	CM 140 +- 3%
ESPESOR	GAUGES 12 - 16 MM 0.30 - 0.40
PESO	GR/M2 360 +- 10%
<b>COMPOSICIÓN</b>	PVC Y POLIÉSTER

## PRUEBAS DE RESISTENCIA

PRUEBA	UNIDADES	RESISTENCIA EN PIE	RESISTENCIA EN TRAMA	MÉTODO APLICADO
TENSIÓN	KG/CM	> = 24	> = 22	ASTM D751-79 GRAB
ELONGACIÓN	% (MIN - MAX)	34	36	ASTM D751-79
RASGADO	KG	> = 13	> = 14	MÉTODO S136 TRAPEZOIDE

NOTA: EN ESTA CALIDAD PUEDEN EXISTIR DIFERENCIAS DE COLOR ENTRE CADA PARTIDA.

**HECHO EN MÉXICO.**

**COLORES ESPECIALES A PARTIR DE 500 METROS\*.**

• 500-799 METROS: PRECIO DE LISTA + 5% .

• 800+ METROS: PRECIO DE LISTA.

TIEMPO DE ENTREGA APROX., **15 DÍAS HÁBILES.**

\*EL METRAJE DE PRODUCCIONES ESPECIALES PUEDE VARIAR +- 10%. SE FACTURARÁ EL TOTAL PRODUCIDO. FAVOR DE CONSIDERARLO. NO APLICA PARA COLORES NEONES O METÁLICOS.



Tratamiento del 100% del agua residual



Recuperación de solventes



Inversión en energías limpias







VINO



ROSA SATURNO



GLACIAL



NARANJA CAP



VERDE SATURNO



NARANJA SATURNO



AMARILLO SATURNO

# CONCORD

## ESPECIFICACIONES

## PRUEBAS DE RESISTENCIA

ANCHO	CM 140 + - 3%	PRUEBA	UNIDADES	RESISTENCIA EN PIE	RESISTENCIA EN TRAMA	MÉTODO APLICADO
ESPESOR	GAUGES 14 - 18 MM 0.38 - 0.45	TENSIÓN	KGS /CM	5	3	ASTM D751-79 GRAB
PESO	GR/M2 450 + - 10 %	ELONGACIÓN	% (MIN - MAX)	60	100	ASTM D751-79
<b>COMPOSICIÓN</b>	P.V.C. POLIÉSTER	RASGADO	KGS	3	6	5136 TRAPEZOIDE

NOTA: EN ESTA CALIDAD PUEDEN EXISTIR DIFERENCIAS DE COLOR ENTRE CADA PARTIDA.

**HECHO EN MÉXICO.**

**COLORES ESPECIALES A PARTIR DE 800 METROS\*.**

• PRECIO DE LISTA

TIEMPO DE ENTREGA APROX., **15 DÍAS HÁBILES.**

\*EL METRAJE DE PRODUCCIONES ESPECIALES PUEDE VARIAR +- 10%. SE FACTURARÁ EL TOTAL PRODUCIDO. FAVOR DE CONSIDERARLO. NO APLICA PARA COLORES NEONES O METÁLICOS.







NEGRO



VIOLETA



ROSA MEXICANO



LILA



ROSA PASTEL



AZUL MARINO



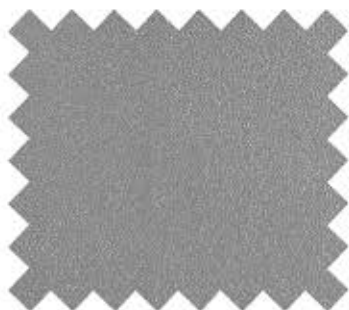
VINO



VERDE BANDERA



AMARILLO NEÓN



GRIS



ROJO



BLANCO

## EIGHTFLEX 1.25 PIEDRA

### ESPECIFICACIONES

ANCHO	CM 125 +- 3%
ESPESOR	MM 0.25 +- 0.05
PESO	GR/M2 310 +- 10 %
<b>COMPOSICIÓN</b>	PVC

### PRUEBAS DE RESISTENCIA

PRUEBA	UNIDADES	RESISTENCIA EN PIE	RESISTENCIA EN TRAMA	MÉTODO APLICADO
TENSIÓN	KG /CM	≥3	≥3	ASTM D751-79
ELONGACIÓN	% (MIN - MAX)	230/360	170/370	ASTM D751-79
RASGADO	KG	≥4	≥2	ASTM D751-79

NOTA: EN ESTA CALIDAD PUEDEN EXISTIR DIFERENCIAS DE COLOR ENTRE CADA PARTIDA.

**HECHO EN MÉXICO.**

**COLORES ESPECIALES A PARTIR DE 1000 METROS\*.**

- **1000-1999** METROS: PRECIO DE LISTA + 10% .
- **2000-2999** METROS: PRECIO DE LISTA + 5% .
- **3000+** METROS: PRECIO DE LISTA.

TIEMPO DE ENTREGA APROX., **15 DÍAS HÁBILES.**

\*EL METRAJE DE PRODUCCIONES ESPECIALES PUEDE VARIAR +- 10%. SE FACTURARÁ EL TOTAL PRODUCIDO. FAVOR DE CONSIDERARLO. NO APLICA PARA COLORES NEONES O METÁLICOS.



Tratamiento del 100% del agua residual



Recuperación de solventes



Inversión en energías limpias







CASUAL



INFANTIL



FEMENINO



ALTA FRECUENCIA



PUBLICIDAD



AZABACHE



PLATA



AZUL MARINO



ROJO



FIUSHA



REY



VERDE



NARANJA SATURNO



AZUL VIDEO



VERDE SATURNO



GLACIAL



AZUL CIELO



AMARILLO SATURNO



ROSA SATURNO



## EIGHTFLEX DOBLE CHAROL

### ESPECIFICACIONES

ANCHO	CM 140 + - 3%
ESPESOR	GAUGES 7-9 MM 0.175 - 0.225
PESO	GR/M2 260 + - 10 %
<b>COMPOSICIÓN</b>	PVC

### PRUEBAS DE RESISTENCIA

PRUEBA	UNIDADES	RESISTENCIA EN PIE	RESISTENCIA EN TRAMA	MÉTODO APLICADO
TENSIÓN	KGS /CM	≥ = 2	≥ = 2	ASTM D751-79 GRAB
ELONGACIÓN	% (MIN - MAX)	150	150	ASTM D751-79
RASGADO	KGS	≥ = 3	≥ = 2	S136 TRAPEZOIDE

NOTA: EN ESTA CALIDAD PUEDEN EXISTIR DIFERENCIAS DE COLOR ENTRE CADA PARTIDA.

#### HECHO EN MÉXICO.

#### COLORES ESPECIALES A PARTIR DE 300 METROS\*.

- 300-499 METROS: PRECIO DE LISTA + 10% .
- 500-799 METROS: PRECIO DE LISTA + 5% .
- 800+ METROS: PRECIO DE LISTA.

TIEMPO DE ENTREGA APROX., **15 DÍAS HÁBILES.**

\*EL METRAJE DE PRODUCCIONES ESPECIALES PUEDE VARIAR +- 10%. SE FACTURARÁ EL TOTAL PRODUCIDO. FAVOR DE CONSIDERARLO. NO APLICA PARA COLORES NEONES O METÁLICOS.



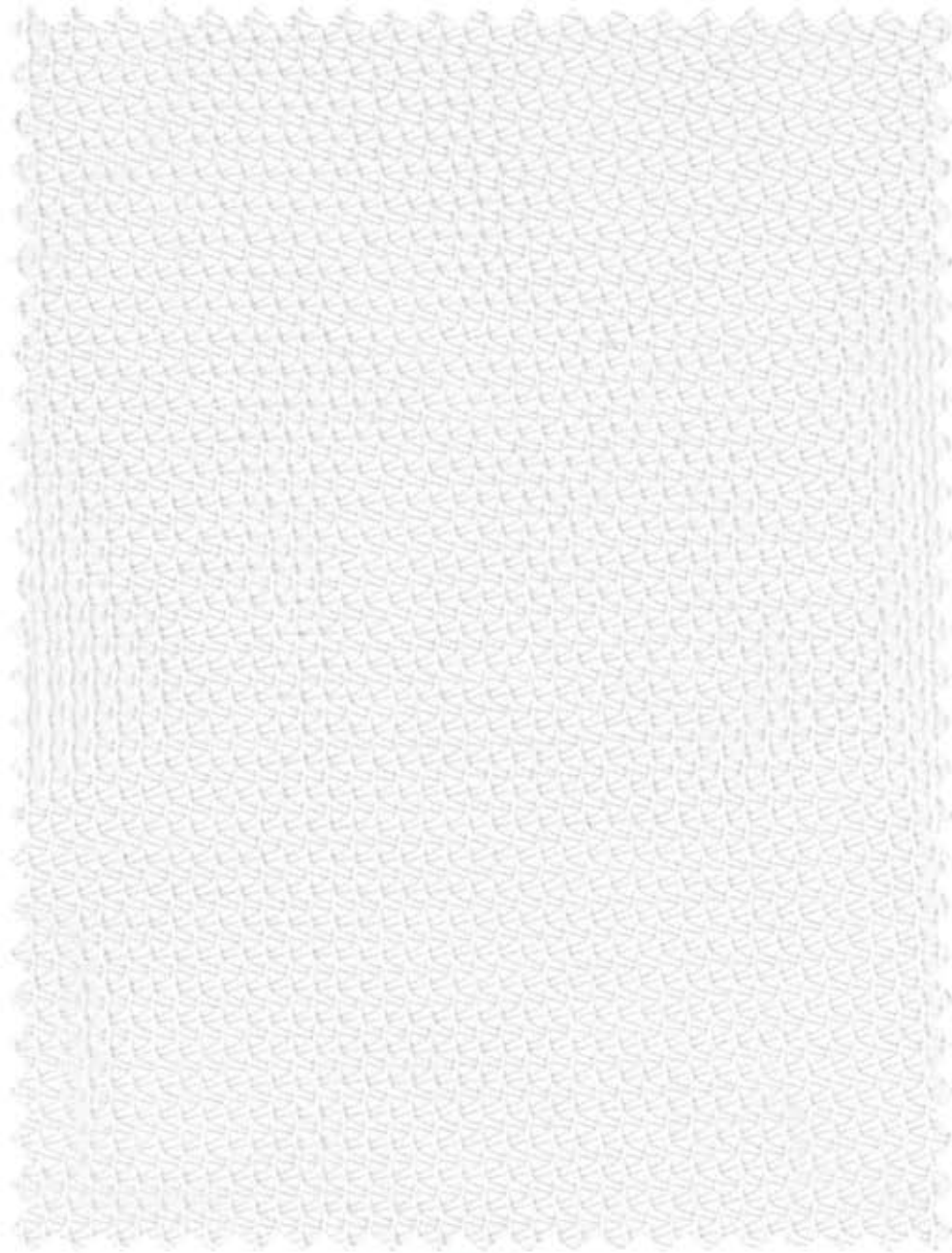




BONDEO PARA TELAS



PUBLICIDAD



CRUDO



## FORRO 16/23 1.80 TERMOFIJADO

### ESPECIFICACIONES

ANCHO	CM 180 + - 3%
ESPESOR	MM 0.2 +- 0.05
PESO	GR/M2 25 + - 10 %
<b>COMPOSICIÓN</b>	<b>POLIÉSTER</b>

### PRUEBAS DE RESISTENCIA

PRUEBA	UNIDADES	RESISTENCIA EN PIE	RESISTENCIA EN TRAMA	MÉTODO APLICADO
TENSIÓN	KG/CM	≥ 1	≥ 1	ASTM D751-79
ELONGACIÓN	% (MIN/MAX)	10/35	40/85	ASTM D751-79
RASGADO	KG	≥ 1	≥ 1	ASTM D751-79

NOTA: EN ESTA CALIDAD PUEDEN EXISTIR DIFERENCIAS DE COLOR ENTRE CADA PARTIDA.

**HECHO EN MÉXICO.**

**NO SE HACEN COLORES ESPECIALES.**

TIEMPO DE ENTREGA APROX., **15 DÍAS HÁBILES.**







NEGRO



CAFÉ OSCURO



LIGHT GREY



BEIGE SER VIEJO



ARANDA



MOSTAZA



CREMA



CAFÉ TERRA



AMARILLO STEF



NIEVE



HONNEY/HONNEY

## FORRO NEBRASKA

### ESPECIFICACIONES

ANCHO	CM 140 + - 3%
ESPESOR	MM 0.6 +- 0.1
PESO	GR/M2 210 + - 10 %
<b>COMPOSICIÓN</b>	POLIURETANO Y NON WOVEN COAGULADO

### PRUEBAS DE RESISTENCIA

PRUEBA	UNIDADES	RESISTENCIA EN PIE	RESISTENCIA EN TRAMA	MÉTODO APLICADO
TENSIÓN	KGS /CM	≥ 5	≥ 3	UNI 4818 PART 6-A
ELONGACIÓN	% (MIN - MAX)	40/60	70/90	UNI 4818 PART 6-A
RASGADO	KGS	≥ 4	≥ 3	5136 TRAPEZOIDE

NOTA: ESTE MATERIAL PUEDE TENER DIFERENCIA NOTABLE DE TONO, BRILLO Y TEXTURA ENTRE PARTIDA Y PARTIDA, INCLUSO EN EL MISMO ROLLO, DEBIDO A LA NATURALEZA DE ESTE MATERIAL.

**HECHO EN MÉXICO.**

**NO SE HACEN COLORES ESPECIALES .**



**ULTRA-FRESH**  
Anti hongos y bacterias







NEGRO



MORADO DIC



ROYALE 115



VERDE SECO



LILA



CAFÉ TERRA



PALMERA



LILA SATURNO



CARAMELO



ARCILLA NAL



MARINO



SMOKE



BURGUNDY



CIELO DIC



MIEL



VAQUETA



AZUL CLARO PAN



GRIS PAN



VINO



MAR



MIELE SEN



LADRILLO



AZUL DIC



TABACO/TABACO



VINO RAYAS



REY



CASTAÑA



HONEY/HONEY



AZUL MARINO PAN



CAFÉ OSCURO



VINO INGLÉS



ROYAL 7



MOSTAZA



BEIGE SER



GRIS AST



VERDE



TULIPÁN 91



FERRARI



ORO B.T.



BEIGE B.T.



AZUL LEATHER



ESMERALDA



PETRÓLEO SER



RED



NARANJA 165



MARFIL



NAVY



VERDE RIL



CARIBE



FIUSHA SATUNO



MANGO



GRIS GIL



CHOCOLATE



LIMÓN



PURPLE



FIUSHA 91



BEIGE SER VEN



NIEV/NIEV.



WISKY PAN



ROSA MEDIO



LILA CLARO



NARANJA 02



CAFÉ 3



ROSA



CIELO



CAFÉ TERRA CRAF



ROSA CLARO



BEIGE SER VIEJO





FUEGO CEL

GRIS

YEMA



FUEGO

GRIS DIC

FOG



CALDERA

PARROT

ARENA



NARANJA SATURNO

VERDE PRO

BEIGE



NARANJA

VERDE JADE

BEIGE NIL



ROSA FUERTE

JADE

NIEVE



ROSA 02

MENTA

BLANCO AG

# FORRO QUEMANTE

## ESPECIFICACIONES

ANCHO	CM 140 + - 3%
ESPESOR	MM 0.75 + - 0.1
PESO	GR/M2 250 + - 10 %
<b>COMPOSICIÓN</b>	65 % POLIURETANO 35 % NON WOVEN

## PRUEBAS DE RESISTENCIA

PRUEBA	UNIDADES	RESISTENCIA EN PIE	RESISTENCIA EN TRAMA	METODO APLICADO
TENSIÓN	KGS /CM	≥ 2	≥ 2.5	UNI 4818 PARTE 6-A
ELONGACIÓN	% (MIN - MAX)	10' /40	10' /75	UNI 4818 PARTE 6-A
RASGADO	KGS	≥ 2.5	≥ 2.5	5136 TRAPEZOIDE
<b>TRANSPIRABLE Y QUEMANTE</b>				

NOTA: EN ESTA CALIDAD PUEDEN EXISTIR DIFERENCIAS DE COLOR ENTRE CADA PARTIDA.

**HECHO EN MÉXICO.**

**COLORES ESPECIALES A PARTIR DE 800 METROS\*.**

• PRECIO DE LISTA

TIEMPO DE ENTREGA APROX., **15 DÍAS HÁBILES.**

\*EL METRAJE DE PRODUCCIONES ESPECIALES PUEDE VARIAR +- 10%. SE FACTURARÁ EL TOTAL PRODUCIDO. FAVOR DE CONSIDERARLO. NO APLICA PARA COLORES NEONES O METÁLICOS.





INFANTIL



CASUAL



FEMENINO



FORRO



FORRO PLATAFORMA



ENCUADERNACIÓN



FORRO QUEMANTE



NEGRO



AZUL DIC



ROJO



VERDE SECO



JADE





## FORRO QUEMANTE ASTRIADO

### ESPECIFICACIONES

ANCHO	CM 140 +- 3%
ESPESOR	GAUGES 26-34 MM 0.65 +- 0.85
PESO	GR/M2 280 +- 10%
<b>COMPOSICIÓN</b>	POLIURETANO NON WOVEN COAGULADO

### PRUEBAS DE RESISTENCIA

PRUEBA	UNIDADES	RESISTENCIA EN PIE	RESISTENCIA EN TRAMA	MÉTODO APLICADO
TENSIÓN	KG/CM	> = 2.8	> = 2	UNI 4818 PARTE 6-A
ELONGACIÓN	% (MIN - MAX)	22/40	40/70	UNI 4818 PARTE 6-A
RASGADO	KG	> = 2.5	> = 2.5	5136 TRAPEZOIDE

NOTA: EN ESTA CALIDAD PUEDEN EXISTIR DIFERENCIAS DE COLOR ENTRE CADA PARTIDA.

**HECHO EN MÉXICO.**

**COLORES ESPECIALES A PARTIR DE 800 METROS\*.**

• PRECIO DE LISTA

TIEMPO DE ENTREGA APROX., **15 DÍAS HÁBILES.**

\*EL METRAJE DE PRODUCCIONES ESPECIALES PUEDE VARIAR +- 10%. SE FACTURARÁ EL TOTAL PRODUCIDO. FAVOR DE CONSIDERARLO. NO APLICA PARA COLORES NEONES O METÁLICOS.



**ULTRA-FRESH**  
Anti hongos y bacterias





NEGRO



AZUL DIC



## FORRO QUEMANTE CORTEX

### ESPECIFICACIONES

ANCHO	CM 140 +- 3%
ESPESOR	GAUGES 26 - 34 MM 0.65 - 0.85
PESO	GR/M2 280 +- 10%

**COMPOSICIÓN** POLIURETANO  
NON WOVEN COAGULADO

### PRUEBAS DE RESISTENCIA

PRUEBA	UNIDADES	RESISTENCIA EN PIE	RESISTENCIA EN TRAMA	MÉTODO APLICADO
TENSIÓN	KG/CM	≥ 2.8	≥ 2	UNI 4818 PARTE 6-A
ELONGACIÓN	% (MIN - MAX)	22/40	40/70	UNI 4818 PARTE 6-A
RASGADO	KG	≥ 2.5	≥ 2.5	5136 TRAPEZOIDE

NOTA: EN ESTA CALIDAD PUEDEN EXISTIR DIFERENCIAS DE COLOR ENTRE CADA PARTIDA.

**HECHO EN MÉXICO.**

**COLORES ESPECIALES A PARTIR DE 800 METROS\*.**

• PRECIO DE LISTA

TIEMPO DE ENTREGA APROX., **15 DÍAS HÁBILES.**

\*EL METRAJE DE PRODUCCIONES ESPECIALES PUEDE VARIAR +- 10%. SE FACTURARÁ EL TOTAL PRODUCIDO. FAVOR DE CONSIDERARLO. NO APLICA PARA COLORES NEONES O METÁLICOS.



**ULTRA-FRESH**  
Anti hongos y bacterias







INFANTIL



CASUAL



FEMENINO



FORRO



FORRO PLATAFORMA



ENCUADERNACIÓN



FORRO QUEMANTE



PLOMO



NEGRO



VERDE



CARAMELO



AZUL DIC



VERDE PRO



ROJO FUEGO



CIELO DIC



GRIS DIC



NARANJA SATURNO



## FORRO QUEMANTE ENJAMBRE

### ESPECIFICACIONES

ANCHO	CM 140 +- 3%
ESPESOR	MM 0.55 - 0.75 GAUGES 22 - 30
PESO	GR/M2 270 +- 10%
<b>COMPOSICIÓN</b>	POLIURETANO NON WOVEN COAGULADO

### PRUEBAS DE RESISTENCIA

PRUEBA	UNIDADES	RESISTENCIA EN PIE	RESISTENCIA EN TRAMA	MÉTODO APLICADO
TENSIÓN	KG/CM	≥ 2.8	≥ 2	UNI 4818 PARTE 6
ELONGACIÓN	% (MIN - MAX)	22/40	45/75	UNI 4818 PARTE 6
RASGADO	KG	≥3	≥3	5136 TRAPEZOIDE

NOTA: EN ESTA CALIDAD PUEDEN EXISTIR DIFERENCIAS DE COLOR ENTRE CADA PARTIDA.

**HECHO EN MÉXICO.**

**COLORES ESPECIALES A PARTIR DE 800 METROS\*.**

• PRECIO DE LISTA

TIEMPO DE ENTREGA APROX., **15 DÍAS HÁBILES.**

\*EL METRAJE DE PRODUCCIONES ESPECIALES PUEDE VARIAR +- 10%. SE FACTURARÁ EL TOTAL PRODUCIDO. FAVOR DE CONSIDERARLO. NO APLICA PARA COLORES NEONES O METÁLICOS.



[www.similcuero.com.mx](http://www.similcuero.com.mx)



INFANTIL



CASUAL



FEMENINO



FORRO



FORRO PLATAFORMA



ENCUADERNACIÓN



FORRO QUEMANTE



NEGRO



CASTAÑA



MARINO



AZUL NOCHE



GRIS 16-0000 TPX



MOONRIVER 51



MORADO



ROJO 07



AZUL MEDIO 4890



VERDE 4720



MAGENTA



COOL GREY 11-C



VERDE PRO



FIUSHA CARTERA



# FORRO QUEMANTE GRANITO

## ESPECIFICACIONES

ANCHO	CM 140 + - 3%
ESPESOR	MM 0.65 - 0.9
PESO	GR/M2 270 + - 10 %

**COMPOSICIÓN** POLIURETANO  
NON WOVEN COAGULADO

## PRUEBAS DE RESISTENCIA

PRUEBA	UNIDADES	RESISTENCIA EN PIE	RESISTENCIA EN TRAMA	MÉTODO APLICADO
TENSIÓN	KG /CM	≥ 2.8	≥ 2	UNI 4818 PARTE 6
ELONGACIÓN	% (MIN - MAX)	22 /40	45/75	UNI 4818 PARTE 6
RASGADO	KG	≥ 3	≥ 3	5136 TRAPEZOIDE

**TRANSPIRABLE Y QUEMANTE**

NOTA: EN ESTA CALIDAD PUEDEN EXISTIR DIFERENCIAS DE COLOR ENTRE CADA PARTIDA.

**HECHO EN MÉXICO.**

**COLORES ESPECIALES A PARTIR DE 800 METROS\*.**

• PRECIO DE LISTA

TIEMPO DE ENTREGA APROX., **15 DÍAS HÁBILES.**

\*EL METRAJE DE PRODUCCIONES ESPECIALES PUEDE VARIAR +- 10%. SE FACTURARÁ EL TOTAL PRODUCIDO. FAVOR DE CONSIDERARLO. NO APLICA PARA COLORES NEONES O METÁLICOS.



**ULTRA-FRESH**  
Anti hongos y bacterias



-   
INFANTIL
-   
FEMENINO
-   
CASUAL
-   
FORRO
-   
FORRO PLATAFORMA
-   
ENCUADERNACIÓN
-   
FORRO QUEMANTE



NEGRO



AZUL



VINO TINTO



NARANJA 165



AZUL MEDIO 4890



BEIGE SER



MOSTAZA



VERDE

## FORRO QUEMANTE TEN SPORT II

### ESPECIFICACIONES

ANCHO	CM 140 +- 3%
ESPESOR	GAUGES 0.5 - 0.8 MM 20 - 32
PESO	GR/M2 270 +- 10%
<b>COMPOSICIÓN</b>	POLIURETANO NOW WOVEN COAGULADO

### PRUEBAS DE RESISTENCIA

PRUEBA	UNIDADES	RESISTENCIA EN PIE	RESISTENCIA EN TRAMA	MÉTODO APLICADO
TENSIÓN	KG/CM	≥2.8	≥2	UNI 4818 PARTE 6-A
ELONGACIÓN	% (MIN - MAX)	22/40	45/75	UNI 4818 PARTE 6-A
RASGADO	KG	≥3	≥3	5136 TRAPEZOIDE

NOTA: EN ESTA CALIDAD PUEDEN EXISTIR DIFERENCIAS DE COLOR ENTRE CADA PARTIDA.

**HECHO EN MÉXICO.**

**COLORES ESPECIALES A PARTIR DE 800 METROS\*.**

• PRECIO DE LISTA

TIEMPO DE ENTREGA APROX., **15 DÍAS HÁBILES.**

\*EL METRAJE DE PRODUCCIONES ESPECIALES PUEDE VARIAR +- 10%. SE FACTURARÁ EL TOTAL PRODUCIDO. FAVOR DE CONSIDERARLO. NO APLICA PARA COLORES NEONES O METÁLICOS.





**SP** | SIMIL CUERO  
**PLYMOUTH**

*Tu*  
**IDEA,  
AQUÍ**

## **PUBLICIDAD**

Lonas, telas y otros materiales resistentes, ideales para estampar con los mensajes de tu marca.



**TIENDA**

telas, sintéticos y más.

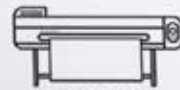
# PUBLICIDAD INTERIORES



PUBLICIDAD



BONDEO PARA TELAS



IMPRESIÓN



FORRO QUEMANTE



TROQUELADO



ALTA FRECUENCIA



CARETAS



CAJAS DE REGALOS



SEPARACIÓN DE CUBICULOS



MARROQUINERÍA



ROPA



ENCUADERNACIÓN



MOCHILAS



ACOJINAMIENTO PARA  
MOCHILAS Y SILLAS

OEKO  
TEX®

STANDARD  
100

CERTIFIED  
ISO 9001

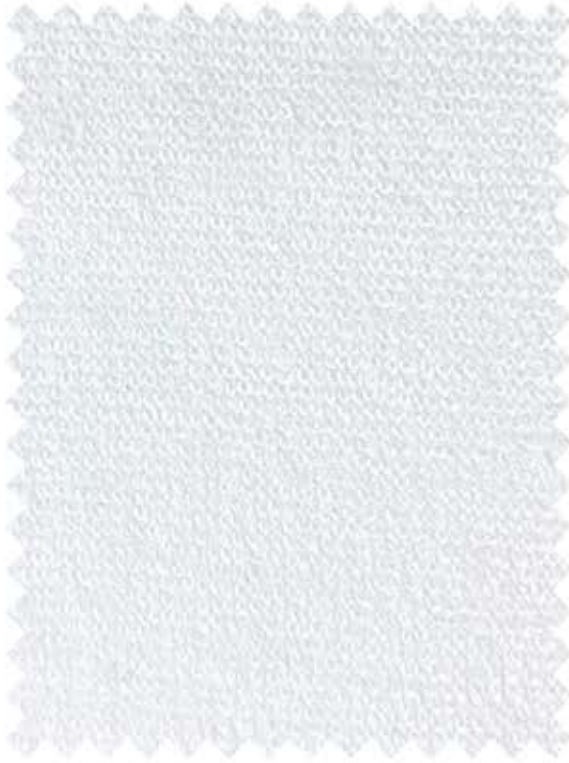




PUBLICIDAD



BABY FRIENDLY



GLACIAL





## FUNDA

### ESPECIFICACIONES

ANCHO	CM 140 +- 3%
ESPESOR	GAUGES 18 - 26 MM 0.45 - 0.65
PESO	GR/M2 400 +- 10%
<b>COMPOSICIÓN</b>	P.V.C. POLIÉSTER

### PRUEBAS DE RESISTENCIA

PRUEBA	UNIDADES	RESISTENCIA EN PIE	RESISTENCIA EN TRAMA	MÉTODO APLICADO
TENSIÓN	KG/CM	≥6	≥1	ASTM D751-79 GRAB
ELONGACIÓN	% (MIN - MAX)	25/55	170/240	ASTM D751-79
RASGADO	KG	≥9	≥7	MÉTODO 5136 TRAPEZOIDE

NOTA: EN ESTA CALIDAD PUEDEN EXISTIR DIFERENCIAS DE COLOR ENTRE CADA PARTIDA.

**HECHO EN MÉXICO.**

**NO SE HACEN COLORES ESPECIALES.**

TIEMPO DE ENTREGA APROX., **15 DÍAS HÁBILES.**





PUBLICIDAD



ROJO



GLACIAL



AZABACHE



REY



GRIS



CANARIO

## LONATEX

### ESPECIFICACIONES

ANCHO	CM 140 + - 3%
ESPESOR	MM 0.35 - 0.425 GAUGES 14 - 17
PESO	GR/M2 440 + - 10 %
<b>COMPOSICIÓN</b>	PVC POLIÉSTER

### PRUEBAS DE RESISTENCIA

PRUEBA	UNIDADES	RESISTENCIA EN PIE	RESISTENCIA EN TRAMA	MÉTODO APLICADO
TENSIÓN	KG/CM	8	4	ASTM D751-79 GRAB
ELONGACIÓN	%	20	22	ASTM D751-79
RASGADO	KG	5	5	MÉTODO 5136 TRAPEZOIDE

NOTA: EN ESTA CALIDAD PUEDEN EXISTIR DIFERENCIAS DE COLOR ENTRE CADA PARTIDA.

#### HECHO EN MÉXICO.

#### COLORES ESPECIALES A PARTIR DE 300 METROS\*.

- 300-499 METROS: PRECIO DE LISTA + 10% .
- 500-799 METROS: PRECIO DE LISTA + 5% .
- 800+ METROS: PRECIO DE LISTA.

TIEMPO DE ENTREGA APROX., **15 DÍAS HÁBILES.**

\*EL METRAJE DE PRODUCCIONES ESPECIALES PUEDE VARIAR +- 10%. SE FACTURARÁ EL TOTAL PRODUCIDO. FAVOR DE CONSIDERARLO. NO APLICA PARA COLORES NEONES O METÁLICOS.



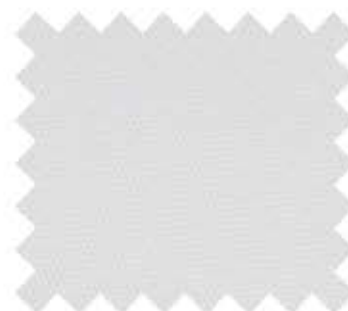




NEGRO



NARANJA



BLANCO



MARINO



ROJO



REY



FIUSHA

## MOCHILERO BRILLANTE

### ESPECIFICACIONES

ANCHO	CM 140 + - 3%
ESPESOR	GAUGES 10 - 18 MM 0.25 - 0.45
PESO	GR/M2 400 + - 10 %
<b>COMPOSICIÓN</b>	P.V.C. POLIÉSTER

### PRUEBAS DE RESISTENCIA

PRUEBA	UNIDADES	RESISTENCIA EN PIE	RESISTENCIA EN TRAMA	MÉTODO APLICADO
TENSIÓN	KGS /CM	≥ = 12	≥ = 11	ASTM D751-79 GRAB
ELONGACIÓN	% (MIN - MAX)	25/50	20/45	ASTM D751-79
RASGADO	KGS	≥ = 4	≥ = 4	5136 TRAPEZOIDE

NOTA: ESTE PRODUCTO TIENE UNA ALTA INCIDENCIA DE MATERIA PRIMA IMPORTADA, Y PARA ASEGURAR SU ABASTECIMIENTO RECOMENDAMOS PROGRAMAR CON 30 DÍAS HÁBILES SU ENTREGA, AHORA BIEN SI VA A SER UN PRODUCTO CONTINUO SERÍA MUY BUENO QUE AVISE A SU EJECUTIVO DE VENTAS Y ELABORAR UNA PROGRAMACIÓN, HAREMOS LO POSIBLE PARA ACELERAR LA PRODUCCIÓN MÁS LA ENTREGA PODRÍA TARDAR UN POCO MÁS.





ROPA



PUBLICIDAD



MARROQUINERÍA



NEGRO



BOTELLA



GRIS



NARANJA



BLANCO



MARINO



ROJO



REY



FIUSHA



## MOCHILERO MATE

### ESPECIFICACIONES

ANCHO	CM 140 + - 3%
ESPESOR	GAUGES 19 - 22 MM 0.475 - 0.55
PESO	GR/M2 380 + - 10 %
<b>COMPOSICIÓN</b>	P.V.C. POLIÉSTER

### PRUEBAS DE RESISTENCIA

PRUEBA	UNIDADES	RESISTENCIA EN PIE	RESISTENCIA EN TRAMA	MÉTODO APLICADO
TENSIÓN	KGS /CM	≥ = 11	≥ = 9	ASTM D751-79 GRAB
ELONGACIÓN	% (MIN - MAX)	26/54	10/40	ASTM D751-79
RASGADO	KGS	≥ = 7	≥ = 5	5136 TRAPEZOIDE

NOTA: ESTE PRODUCTO TIENE UNA ALTA INCIDENCIA DE MATERIA PRIMA IMPORTADA, Y PARA ASEGURAR SU ABASTECIMIENTO RECOMENDAMOS PROGRAMAR CON 30 DÍAS HÁBILES SU ENTREGA, AHORA BIEN SI VA A SER UN PRODUCTO CONTINUO SERÍA MUY BUENO QUE AVISE A SU EJECUTIVO DE VENTAS Y ELABORAR UNA PROGRAMACIÓN, HAREMOS LO POSIBLE PARA ACELERAR LA PRODUCCIÓN MÁS LA ENTREGA PODRÍA TARDAR UN POCO MÁS.





AZABACHE



AMARILLO INT.



GLACIAL



BEIGE



MARINO



CAFÉ JAIMES



VINO



BOTELLA



REY



ROJO



VERDE ELÉCTRICO



TURQUEZA



NARANJA



GRIS



ROSA 5 OPERACIÓN



MIEL

## PETRO NYLON

### ESPECIFICACIONES

ANCHO	CM 140 +- 3%
ESPESOR	GAUGES 16 - 20 MM 0.4 - 0.5
PESO	GR/M2 400 +- 10 %
<b>COMPOSICIÓN</b>	PCV POLIÉSTER

### PRUEBAS DE RESISTENCIA

PRUEBA	UNIDADES	RESISTENCIA EN PIE	RESISTENCIA EN TRAMA	MÉTODO APLICADO
TENSIÓN	KG /CM	>=11	>=11	ASTM D751-79 GRAB
ELONGACIÓN	% (MIN - MAX)	25	20	ASTM D751-79
RASGADO	KG	>=5	>=6	MÉTODO 5136 TRAPEZOIDE

NOTA: EN ESTA CALIDAD PUEDEN EXISTIR DIFERENCIAS DE COLOR ENTRE CADA PARTIDA.

**HECHO EN MÉXICO.**

**COLORES ESPECIALES A PARTIR DE 500 METROS\*.**

• **500-799** METROS: PRECIO DE LISTA + 5% .

• **800+** METROS: PRECIO DE LISTA.

TIEMPO DE ENTREGA APROX., **15 DÍAS HÁBILES.**

\*EL METRAJE DE PRODUCCIONES ESPECIALES PUEDE VARIAR +- 10%. SE FACTURARÁ EL TOTAL PRODUCIDO. FAVOR DE CONSIDERARLO. NO APLICA PARA COLORES NEONES O METÁLICOS.



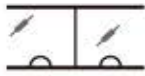




CARETAS



CAJAS DE REGALOS



SEPARACIÓN DE CUBICULOS



20



15



12

## PLÁSTICO RIGIDO 56 #20

### ESPECIFICACIONES

ANCHO	CM 56
ESPESOR	GAUGES 18 - 20
PESO	GR/M2 600 +- 10%
<b>COMPOSICIÓN</b>	PVC

### PRUEBAS DE RESISTENCIA

PRUEBA	UNIDADES	RESISTENCIA EN PIE	RESISTENCIA EN TRAMA	MÉTODO APLICADO
TENSIÓN	KGS / CM	22	23	ASTM D751-79 GRAB
ELONGACIÓN	% (MIN - MAX)	5	5	ASTM D751-79
RASGADO	KG	11	7	MÉTODO 5136 TRAPEZOIDE

NOTA: EN ESTE MATERIAL PODRIAN EXISTIR LIGERAS DIFERENCIAS DE COLOR ENTRE CADA PARTIDA.

## PLÁSTICO RIGIDO 56 #15

### ESPECIFICACIONES

ANCHO	CM 56
ESPESOR	MM 0.4 +- 0.025
PESO	GR/M2 530 +- 10%
<b>COMPOSICIÓN</b>	PVC

### PRUEBAS DE RESISTENCIA

PRUEBA	UNIDADES	RESISTENCIA EN PIE	RESISTENCIA EN TRAMA	MÉTODO APLICADO
TENSIÓN	KG / CM	≥14	≥14	ASTM D751-79
ELONGACIÓN	% (MIN - MAX)	5/25	5/25	ASTM D751-79
RASGADO	KG	≥5	≥5	ASTM D751-79

NOTA: EN ESTE MATERIAL PODRIAN EXISTIR LIGERAS DIFERENCIAS DE COLOR ENTRE CADA PARTIDA.

## PLÁSTICO RIGIDO 56 #12

### ESPECIFICACIONES

ANCHO	CM 56
ESPESOR	GAUGES 12.0 - 12.5
PESO	GR/M2 400 +- 10%
<b>COMPOSICIÓN</b>	PVC

### PRUEBAS DE RESISTENCIA

PRUEBA	UNIDADES	RESISTENCIA EN PIE	RESISTENCIA EN TRAMA	MÉTODO APLICADO
TENSIÓN	KGS / CM	3	4	ASTM D751-79 GRAB
ELONGACIÓN	% (MIN - MAX)	2	5	ASTM D751-79
RASGADO	KG	0.2	0.4	MÉTODO 5136 TRAPEZOIDE

NOTA: EN ESTE MATERIAL PODRIAN EXISTIR LIGERAS DIFERENCIAS DE COLOR ENTRE CADA PARTIDA.



Tratamiento del 100% del agua residual



Recuperación de solventes



Inversión en energías limpias

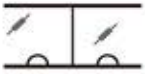




CARETAS



CAJAS DE REGALOS



SEPARACIÓN DE CUBICULOS



10



7



5



## PLÁSTICO RIGIDO 56 #10

### ESPECIFICACIONES

ANCHO	CM 56
ESPESOR	GAUGES 10 - 11
PESO	GR/M2 340 +- 10%
<b>COMPOSICIÓN</b>	PVC

### PRUEBAS DE RESISTENCIA

PRUEBA	UNIDADES	RESISTENCIA EN PIE	RESISTENCIA EN TRAMA	MÉTODO APLICADO
TENSIÓN	KGS / CM	3	4	ASTM D751-79 GRAB
ELONGACIÓN	% (MIN - MAX)	2	5	ASTM D751-79
RASGADO	KG	0.2	0.4	MÉTODO 5136 TRAPEZOIDE

NOTA: EN ESTE MATERIAL PODRIAN EXISTIR LIGERAS DIFERENCIAS DE COLOR ENTRE CADA PARTIDA.

## PLÁSTICO RIGIDO 56 #7

### ESPECIFICACIONES

ANCHO	CM 56
ESPESOR	MM 0.2 +- 0.05
PESO	GR/M2 250 +- 10%
<b>COMPOSICIÓN</b>	PVC

### PRUEBAS DE RESISTENCIA

PRUEBA	UNIDADES	RESISTENCIA EN PIE	RESISTENCIA EN TRAMA	MÉTODO APLICADO
TENSIÓN	KG / CM	≥8	≥8	ASTM D751-79
ELONGACIÓN	% (MIN - MAX)	4/10	4/10	ASTM D751-79
RASGADO	KG	≥2.5	≥3	ASTM D751-79

NOTA: EN ESTE MATERIAL PODRIAN EXISTIR LIGERAS DIFERENCIAS DE COLOR ENTRE CADA PARTIDA.

## PLÁSTICO RIGIDO 56 #5

### ESPECIFICACIONES

ANCHO	CM 56
ESPESOR	GAUGES 0.15 +- 0.025
PESO	GR/M2 180 +- 10%
<b>COMPOSICIÓN</b>	PVC

### PRUEBAS DE RESISTENCIA

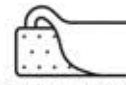
PRUEBA	UNIDADES	RESISTENCIA EN PIE	RESISTENCIA EN TRAMA	MÉTODO APLICADO
TENSIÓN	KG / CM	≥5	≥5	ASTM D751-79
ELONGACIÓN	% (MIN - MAX)	5/15	5/15	ASTM D751-79
RASGADO	KG	≥1.5	≥2	ASTM D751-79

NOTA: EN ESTE MATERIAL PODRIAN EXISTIR LIGERAS DIFERENCIAS DE COLOR ENTRE CADA PARTIDA.





BONDEO PARA TELAS



ACOJINAMIENTO PARA  
MOCHILAS Y SILLAS



15MM. PELLÓN AZABACHE



15MM. PELLÓN GLACIAL



10MM. PELLÓN AZABACHE



10MM. PELLÓN GLACIAL

## PLYMOPILLER 5MM PELLÓN

### ESPECIFICACIONES

ANCHO	CM 140 +- 3%
ESPELOR	GAUGES 180 - 220 MM 4.5 - 5.5
	GR/M2 100 +- 10%
<b>COMPOSICIÓN</b>	NON WOVEN ESPUMA DE POLIURETANO

### PRUEBAS DE RESISTENCIA

PRUEBA	UNIDADES	RESISTENCIA EN PIE	RESISTENCIA EN TRAMA	MÉTODO APLICADO
TENSIÓN	KGS / CM	0.8	0.4	ASTM D751-79 GRAB
ELONGACIÓN	% (MIN - MAX)	20	56	ASTM D751-79
RASGADO	KG	0.9	0.6	MÉTODO 5136 TRAPEZOIDE

NOTA: EN ESTA CALIDAD PUEDE EXISTIR LIGERAS DIFERENCIAS DE COLOR ENTRE CADA PARTIDA.

## PLYMOPILLER 5MM

### ESPECIFICACIONES

ANCHO	CM 140 +- 3%
ESPELOR	GAUGES 180 - 220 MM 4.5 - 5.5
PESO	GR/M2 90 +- 10%
<b>COMPOSICIÓN</b>	ESPUMA DE POLIURETANO

### PRUEBAS DE RESISTENCIA

PRUEBA	UNIDADES	RESISTENCIA EN PIE	RESISTENCIA EN TRAMA	MÉTODO APLICADO
TENSIÓN	KG / CM	0.3	0.3	ASTM D751-79 GRAB
ELONGACIÓN	% (MIN - MAX)	80	80	ASTM D751-79
RASGADO	KG	0.4	0.4	MÉTODO 5136 TRAPEZOIDE

NOTA: EN ESTA CALIDAD PUEDE EXISTIR LIGERAS DIFERENCIAS DE COLOR ENTRE CADA PARTIDA.

## PLYMOPILLER 3MM

### ESPECIFICACIONES

ANCHO	CM 140 +- 3%
ESPELOR	GAUGES 100 - 140 MM 2.5 - 3.5
PESO	GR/M2 40 +- 10%
<b>COMPOSICIÓN</b>	ESPUMA DE POLIURETANO

### PRUEBAS DE RESISTENCIA

PRUEBA	UNIDADES	RESISTENCIA EN PIE	RESISTENCIA EN TRAMA	MÉTODO APLICADO
TENSIÓN	KGS / CM	0.3	0.3	ASTM D751-79 GRAB
ELONGACIÓN	% (MIN - MAX)	60	60	ASTM D751-79
RASGADO	KG	0.2	0.2	MÉTODO 5136 TRAPEZOIDE

NOTA: EN ESTA CALIDAD PUEDE EXISTIR LIGERAS DIFERENCIAS DE COLOR ENTRE CADA PARTIDA.



Tratamiento del 100% del agua residual



Recuperación de solventes



Inversión en energías limpias







5MM. PELLÓN AZABACHE



5MM. PELLÓN GLACIAL



5MM. BLANCO



3MM. BLANCO

## PLYMOPILLER 15MM PELLÓN

### ESPECIFICACIONES

ANCHO	CM 140 +- 3%
ESPESOR	GAUGES 580 - 620 MM 14.5 - 15.5
PESO	GR/M2 230 +- 10%

**COMPOSICIÓN** NON WOVEN  
ESPUMA DE POLIURETANO

### PRUEBAS DE RESISTENCIA

PRUEBA	UNIDADES	RESISTENCIA EN PIE	RESISTENCIA EN TRAMA	MÉTODO APLICADO
TENSIÓN	KGS / CM	1	1	ASTM D751-79 GRAB
ELONGACIÓN	% (MIN - MAX)	65	65	ASTM D751-79
RASGADO	KG	1	1	5136 TRAPEZOIDE

NOTA: EN ESTA CALIDAD PUEDE EXISTIR LIGERAS DIFERENCIAS DE COLOR ENTRE CADA PARTIDA.

## PLYMOPILLER 10MM PELLÓN

### ESPECIFICACIONES

ANCHO	CM 140 +- 3%
ESPESOR	GAUGES 380 - 420 MM 9.5 -10.5
PESO	GR/M2 175 +- 10%

**COMPOSICIÓN** ESPUMA DE POLIURETANO

### PRUEBAS DE RESISTENCIA

PRUEBA	UNIDADES	RESISTENCIA EN PIE	RESISTENCIA EN TRAMA	MÉTODO APLICADO
TENSIÓN	KG / CM	0.9	0.9	ASTM D751-79 GRAB
ELONGACIÓN	% (MIN - MAX)	35	60	ASTM D751-79
RASGADO	KG	0.8	0.8	MÉTODO 5136 TRAPEZOIDE

NOTA: EN ESTA CALIDAD PUEDE EXISTIR LIGERAS DIFERENCIAS DE COLOR ENTRE CADA PARTIDA.





AZABACHE



MARINO

VERDE PUM

BEIGE 4715-U



MARINO PIRMA

ROJO

BEIGE 13



MORADO

NARANJA

GLACIAL



REY

MOSTAZA SECO



# POLIBAG

## ESPECIFICACIONES

ANCHO	CM 140 +- 3%
ESPESOR	GAUGES 20 - 24 MM 0.5 - 0.6
PESO	GR/M2 380 +- 10%
<b>COMPOSICIÓN</b>	55% PVC 45% POLIÉSTER

## PRUEBAS DE RESISTENCIA

PRUEBA	UNIDADES	RESISTENCIA EN PIE	RESISTENCIA EN TRAMA	MÉTODO APLICADO
TENSIÓN	KG/CM	> = 32	> = 28	ASTM D751-79 GRAB
ELONGACIÓN	% (MIN - MAX)	20/50	25/55	ASTM D751-79
RASGADO	KG	> = 30	> = 25	MÉTODO 5136 TRAPEZOIDE

NOTA: EN ESTA CALIDAD PUEDEN EXISTIR DIFERENCIAS DE COLOR ENTRE CADA PARTIDA.

**HECHO EN MÉXICO.**

**COLORES ESPECIALES A PARTIR DE 500 METROS\*.**

• **500-799:** PRECIO DE LISTA + 5%

• **800+:** PRECIO DE LISTA.

TIEMPO DE ENTREGA APROX., **15 DÍAS HÁBILES.**

\*EL METRAJE DE PRODUCCIONES ESPECIALES PUEDE VARIAR +- 10%. SE FACTURARÁ EL TOTAL PRODUCIDO. FAVOR DE CONSIDERARLO. NO APLICA PARA COLORES NEONES O METÁLICOS.





AZABACHE



AMARILLO SW



NARANJA S/M



AMARILLO Z



GLACIAL



MARINO



OLIVO



ROJO



VERDE



## POLYHEMD MATE SYM

### ESPECIFICACIONES

ANCHO	CM 140 + - 3%
ESPESOR	GAUGES 14 - 18 MM 0.35 +- 0.45
PESO	GR/M2 450 + - 10 %
<b>COMPOSICIÓN</b>	PVC - POLIÉSTER

### PRUEBAS DE RESISTENCIA

PRUEBA	UNIDADES	RESISTENCIA EN PIE	RESISTENCIA EN TRAMA	MÉTODO APLICADO
TENSIÓN	KG/CM	5	4	ASTM D751-79 GRAB
ELONGACIÓN	% (MIN/MAX)	70	90	ASTM D751-79
RASGADO	KG	7	11	MÉTODO 5136 TRAPEZOIDE

NOTA: EN ESTA CALIDAD PUEDEN EXISTIR DIFERENCIAS DE COLOR ENTRE CADA PARTIDA.

**HECHO EN MÉXICO.**

**COLORES ESPECIALES A PARTIR DE 800 METROS\*.**

• PRECIO DE LISTA

TIEMPO DE ENTREGA APROX., **15 DÍAS HÁBILES.**

\*EL METRAJE DE PRODUCCIONES ESPECIALES PUEDE VARIAR +- 10%. SE FACTURARÁ EL TOTAL PRODUCIDO. FAVOR DE CONSIDERARLO. NO APLICA PARA COLORES NEONES O METÁLICOS.





**SP** | **SIMIL CUERO**  
**PLYMOUTH**

# **PUBLICIDAD** **EXTERIORES**

Conoce nuestros materiales  
especializados para resistir a  
la intemperie.

*Tu*  
**IDEA**  
**AQUÍ**

**SP** | **SIMIL CUERO**  
**PLYMOUTH**

SOMOS FABRICANTES,  
¡APOYEMOS EL EMPLEO Y LO BIEN HECHO EN MÉXICO!



telas, sintéticos y más

# PUBLICIDAD EXTERIORES



PUBLICIDAD



PROTECCIÓN UV



WATERPROOF



IMPERMEABLE



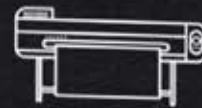
FORRO QUEMANTE



TROQUELADO



ALTA FRECUENCIA



IMPRESIÓN



STANDARD  
100

CERTIFIED  
ISO 9001



BUREAU  
VERITAS





ZAPOTE



PIQUÍN



PEACH FUZZ



COCO



AÑIL



GRANA



CACAHUATE



JÍCAMA





RECOS<sup>®</sup>  
c a n v a s

### ESPECIFICACIONES

ANCHO	CM 140 +- 3%
ESPESOR	MM 0.5 +- 0.05
PESO	GR/M2 220 +- 10 %
<b>COMPOSICIÓN</b>	85% ALGODÓN 15% POLIÉSTER

### PRUEBAS DE RESISTENCIA

PRUEBA	UNIDADES	RESISTENCIA EN PIE	RESISTENCIA EN TRAMA	MÉTODO APLICADO
TENSIÓN	KG/CM	≥ 7	≥ 6	ASTM D751-79
ELONGACIÓN	% (MIN - MAX)	5/15	10/20	ASTM D751-79
RASCADO	KG	≥ 2	≥ 2	ASTM D751-79

NOTA: EN ESTA CALIDAD PUEDEN EXISTIR DIFERENCIAS DE COLOR ENTRE CADA PARTIDA.

#### HECHO EN MÉXICO.

#### COLORES ESPECIALES A PARTIR DE 300 METROS\*.

- 300-499 METROS: PRECIO DE LISTA + 10% .
- 500-799 METROS: PRECIO DE LISTA + 5% .
- 800+ METROS: PRECIO DE LISTA.

TIEMPO DE ENTREGA APROX., **15 DÍAS HÁBILES.**

\*EL METRAJE DE PRODUCCIONES ESPECIALES PUEDE VARIAR +- 10%. SE FACTURARÁ EL TOTAL PRODUCIDO. FAVOR DE CONSIDERARLO. NO APLICA PARA COLORES NEONES O METÁLICOS.



Tratamiento del 100% del agua residual



Recuperación de solventes



Inversión en energías limpias



Hilos de algodón reciclado



Fibras de poliéster reciclado



STANDARD 100



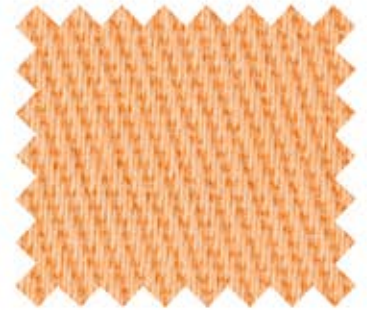
[www.similcuero.com.mx](http://www.similcuero.com.mx)



ZAPOTE



PIQUÍN



PEACH FUZZ



COCO



AÑIL



GRANA



CACAHUATE



JÍCAMA



### ESPECIFICACIONES

ANCHO	CM 140 +- 3%
ESPESOR	MM 0.6 +- 0.05
PESO	GR/M2 220 +- 10 %
<b>COMPOSICIÓN</b>	85% ALGODÓN 15% POLIÉSTER

### PRUEBAS DE RESISTENCIA

PRUEBA	UNIDADES	RESISTENCIA EN PIE	RESISTENCIA EN TRAMA	MÉTODO APLICADO
TENSIÓN	KG/CM	≥ 8	≥ 5	ASTM D751-79
ELONGACIÓN	% (MIN - MAX)	5/15	10/20	ASTM D751-79
RASCADO	KG	≥ 2	≥ 3	ASTM D751-79

NOTA: EN ESTA CALIDAD PUEDEN EXISTIR DIFERENCIAS DE COLOR ENTRE CADA PARTIDA.

#### HECHO EN MÉXICO.

#### COLORES ESPECIALES A PARTIR DE 300 METROS\*.

- 300-499 METROS: PRECIO DE LISTA + 10% .
- 500-799 METROS: PRECIO DE LISTA + 5% .
- 800+ METROS: PRECIO DE LISTA.

TIEMPO DE ENTREGA APROX., **15 DÍAS HÁBILES.**

\*EL METRAJE DE PRODUCCIONES ESPECIALES PUEDE VARIAR +- 10%. SE FACTURARÁ EL TOTAL PRODUCIDO. FAVOR DE CONSIDERARLO. NO APLICA PARA COLORES NEONES O METÁLICOS.



Tratamiento del 100% del agua residual



Recuperación de solventes



Inversión en energías limpias



Hilos de algodón reciclado



Fibras de poliéster reciclado



STANDARD 100







AZABACHE



BERMELLÓN



VERDE



GLACIAL



MORADO 266-C



NARANJA 165-C



CRISTAL OPACO



VIOLETA TRASLÚCIDO



AMARILLO



TRASLÚCIDO



ROSA BAS



AMARILLO MOUSE



ROSA BABY NUEVO



AZUL 31



PLATA



NOGAL



AZUL METÁLICO



AZUL ROM



VINO



REY



AZUL IM.



ORO METÁLICO



REY 293-C



CHAMOIS



SAND

## SIXFLEX 1.40 SEDA

### ESPECIFICACIONES

ANCHO	CM 140 +- 3%
ESPESOR	GAUGES 5 - 8 MM 0.12 - 0.2
PESO	GR/M2 210 +- 10 %
<b>COMPOSICIÓN</b>	PVC

### PRUEBAS DE RESISTENCIA

PRUEBA	UNIDADES	RESISTENCIA EN PIE	RESISTENCIA EN TRAMA	METODO APLICADO
TENSIÓN	KG /CM	2	2	ASTM D751-79 GRAB
ELONGACIÓN	% (MIN - MAX)	150	150	ASTM D751-79
RASGADO	KG	3	2	5136 TRAPEZOIDE

NOTA: EN ESTA CALIDAD PUEDEN EXISTIR DIFERENCIAS DE COLOR ENTRE CADA PARTIDA.

**HECHO EN MÉXICO.**

**COLORES ESPECIALES A PARTIR DE 1000 METROS\*.**

• **1000-1999** METROS: PRECIO DE LISTA + 10% .

• **2000-2999** METROS: PRECIO DE LISTA + 5% .

• **3000+** METROS: PRECIO DE LISTA.

TIEMPO DE ENTREGA APROX., **15 DÍAS HÁBILES.**

\*EL METRAJE DE PRODUCCIONES ESPECIALES PUEDE VARIAR +- 10%. SE FACTURARÁ EL TOTAL PRODUCIDO. FAVOR DE CONSIDERARLO. NO APLICA PARA COLORES NEONES O METÁLICOS.



Tratamiento del 100% del agua residual



Recuperación de solventes



Inversión en energías limpias





PUBLICIDAD



1/2 BLANCO



3000 VERDE



1/16 BLANCO



## T. POLYFOM 1/2 BLANCO

### ESPECIFICACIONES

ANCHO	MTS $\geq 1.22 \leq 1.26$ FLEXÓMETRO
ESPESOR	IN $\geq .450'' \leq .550''$ FLEXÓMETRO
PESO	-
<b>COMPOSICIÓN</b>	ESPUMA DE POLIURETANO

### PRUEBAS DE RESISTENCIA

PRUEBA	UNIDADES	RESISTENCIA EN PIE	RESISTENCIA EN TRAMA	MÉTODO APLICADO
TENSIÓN	KG / CM	-	-	-
ELONGACIÓN	% (MIN - MAX)	-	-	-
RASGADO	KG	-	-	-

NOTA: EN ESTA CALIDAD PUEDE EXISTIR LIGERAS DIFERENCIAS DE COLOR ENTRE CADA PARTIDA.

## T. POLYFOM 3000 VERDE

### ESPECIFICACIONES

ANCHO	MTS $\geq 2.00 \leq 2.05$ FLEXÓMETRO
ESPESOR	MM $\geq 3.9 \leq 4.1$ MICRÓMETRO
LONGITUD	MTS $\geq 85 \leq 87$ CONTADOR AUTOMÁTICO
<b>COMPOSICIÓN</b>	POLIURETANO DE BAJA DENSIDAD

### PRUEBAS DE RESISTENCIA

PRUEBA	UNIDADES	RESISTENCIA EN PIE	RESISTENCIA EN TRAMA	MÉTODO APLICADO
TENSIÓN	KG / CM	-	-	-
ELONGACIÓN	% (MIN - MAX)	-	-	-
RASGADO	KG	-	-	-

NOTA: EN ESTA CALIDAD PUEDE EXISTIR LIGERAS DIFERENCIAS DE COLOR ENTRE CADA PARTIDA.

## T. POLYFOM 1/16 BLANCO

### ESPECIFICACIONES

ANCHO	MTS $\geq 2.00 \leq 2.05$
ESPESOR	IN $\geq 0.056 \leq 0.068$
METRAJE LINEAL	MTS $\geq 210 \leq 212$
<b>COMPOSICIÓN</b>	ESPUMA POLIURETANO DE BAJA DENSIDAD

### PRUEBAS DE RESISTENCIA

PRUEBA	UNIDADES	RESISTENCIA EN PIE	RESISTENCIA EN TRAMA	MÉTODO APLICADO
TENSIÓN	KG / CM	-	-	-
ELONGACIÓN	% (MIN - MAX)	-	-	-
RASGADO	KG	-	-	-

NOTA: EN ESTA CALIDAD PUEDE EXISTIR LIGERAS DIFERENCIAS DE COLOR ENTRE CADA PARTIDA.



Tratamiento del 100% del agua residual



Recuperación de solventes



Inversión en energías limpias





PUBLICIDAD



1/4 BLANCO



1/8 BLANCO

## T. POLYFOM 1/4

### ESPECIFICACIONES

ANCHO	CM 200 +- 3%
ESPESOR	GAUGES 120 - 200 MM 3 - 5
PESO	GR/M2 85 +- 10%
<b>COMPOSICIÓN</b>	POLIETILENO ESPUMADO DE BAJA DENSIDAD

### PRUEBAS DE RESISTENCIA

PRUEBA	UNIDADES	RESISTENCIA EN PIE	RESISTENCIA EN TRAMA	MÉTODO APLICADO
TENSIÓN	KG / CM	≥0.5	≥0.5	ASTM D751-79 GRAB
ELONGACIÓN	% (MIN - MAX)	50/90	70/130	ASTM D751-79
RASGADO	KG	≥1.5	≥0.5	MÉTODO 5136 TRAPEZOIDE

NOTA: EN ESTA CALIDAD PUEDE EXISTIR LIGERAS DIFERENCIAS DE COLOR ENTRE CADA PARTIDA.

## T. POLYFOM 1/8

### ESPECIFICACIONES

ANCHO	CM 180 +- 10%
ESPESOR	GAUGES 90 - 120 MM 2.25 - 3.0
PESO	GR/M2 40 +- 10%
<b>COMPOSICIÓN</b>	-

### PRUEBAS DE RESISTENCIA

PRUEBA	UNIDADES	RESISTENCIA EN PIE	RESISTENCIA EN TRAMA	MÉTODO APLICADO
TENSIÓN	KG / CM	0.4	0.3	ASTM D751-79 GRAB
ELONGACIÓN	% (MIN - MAX)	60/80	40/70	ASTM D751-79
RASGADO	KG	0.5	0.2	MÉTODO 5136 TRAPEZOIDE

NOTA: EN ESTA CALIDAD PUEDE EXISTIR LIGERAS DIFERENCIAS DE COLOR ENTRE CADA PARTIDA.







AZABACHE



VERDE ELÉCTRICO

BANDERA

ASFALTO



AZUL MI

OLIVO MAD

DARK OAK



TURQUEZA

ACEITUNA

CAFÉ



AZUL CIELO MODA

VERDE MILITAR

CAFÉ OSCURO SUPREME



MNO. CLARO

ROYAL

PETRÓLEO

NUBE

ARIDO

VINO RAYAS



MARINO PIRMA

REY LINO SAN

AZUL REY

CIELO PAN

TIERRA

SYRAH



AZUL LOAL

AZUL PICASSO

AZUL MEDIO ZAP

AZUL CIELO

VERDE CLARO

CAFÉ MIEL



OXFORD

AZUL ULTRA

TURQUEZA FUERTE

CIELO PUFF

TOWNY BIRCH

TAN 2021





INFANTIL						
FEMENINO	IRON	FRAMBUESA	MORADO	VERDE SAN	SHEDRON SUPREME	VINO
CASUAL						
MARROQUINERÍA	ELEFANTE	CHERRY SUPREME	UVA	VERDE LIMÓN SAN	BARRO	ZARZAMORA
ROPA						
HIKING	NUBLADO	BERMELLÓN	OBISPO VUL	LIMA	SHEDRON AR	UVA SUPREME
	KAKY SUPREME	FRESA	LILA SUPREME	AZUL CLARO	ORO PICASSO	JAZMIN
	TAN	ROJO SABA	LILA SAN	VERDE AGUA MARINA	OCRE	ROJO SAN R.
	GRIS S/M	FIUSHA 219-C	LAVANDA	AGUA MARINA VUL	SAHARA STEFF	FIUSHA
	GRIS SAN	PEONIA	VIOLETA 0631-U	VERDE CARIBE	BEIGE MAD	LUCIOUS RED
	CRUDA	ROSA TENUE	CUARZO	VERDE CLARO CEL	DURAZNO 22	ROSA PICASSO



 INFANTIL	 ARCILLA	 NARANJA INCA	 FIUSHA NUEVO	 PLOMO	 ROSA FUERTE	 CAMEL
 FEMENINO	 ROJO AN	 AMARILLO	 LILA NEW	 RATA	 CORAL 82	 ARENILLA
 CASUAL	 FIUSHA DK	 AMARILLO LIMÓN SAN	 MAGENTA 0521-U	 BEIGE HARD	 PEACH MODA	 NATURAL CK
 MARROQUINERÍA	 ROSA SAN	 YELLOW	 LILA	 BEIGE	 MAKE UP	 BEIGE PUF
 ROPA	 ROSA LORD	 CAPUCHINO	 ORO	 HUESO	 ROSA PASTEL 14-1418 TPX	 GRIS
 HIKING	 ROSA CLARO PAN	 CREMA	 CLAY	 TAPIOCA	 ROSA NUEVO PAN	 SILVER
	 MARFIL	 PAJA AN	 MILK	 ÁRTICO	 GLACIAL	



## TELA VIRGINIA

### ESPECIFICACIONES

ANCHO	CM 145 +- 3%
ESPESOR	MM 0.5 +- 0.1
PESO	GR/M2 220 +- 10 %
<b>COMPOSICIÓN</b>	100% ALGODÓN

### PRUEBAS DE RESISTENCIA

PRUEBA	UNIDADES	RESISTENCIA EN PIE	RESISTENCIA EN TRAMA	MÉTODO APLICADO
TENSIÓN	KG /CM	≥8	≥5	ASTM D751-79
ELONGACIÓN	% (MIN - MAX)	8/20	10/28	ASTM D751-79
RASGADO	KG	≥2.5	≥2	ASTM D751-79

NOTA: EN ESTA CALIDAD PUEDEN EXISTIR DIFERENCIAS DE COLOR ENTRE CADA PARTIDA.

#### HECHO EN MÉXICO.

#### COLORES ESPECIALES A PARTIR DE 300 METROS\*.

- 300-499 METROS: PRECIO DE LISTA + 10% .
- 500-799 METROS: PRECIO DE LISTA + 5% .
- 800+ METROS: PRECIO DE LISTA.

TIEMPO DE ENTREGA APROX., **15 DÍAS HÁBILES.**

\*EL METRAJE DE PRODUCCIONES ESPECIALES PUEDE VARIAR +- 10%. SE FACTURARÁ EL TOTAL PRODUCIDO. FAVOR DE CONSIDERARLO. NO APLICA PARA COLORES NEONES O METÁLICOS.





MARROQUINERÍA



PUBLICIDAD



No. 16



No. 14



No. 12

## TRANSPARENTE SIMIL NO. 16

### ESPECIFICACIONES

ANCHO	CM 140 +- 3%
ESPELOR	GAUGES 16 - 18 MM 0.4 - 0.45
PESO	GR/M2 500 +- 10%
<b>COMPOSICIÓN</b>	PVC

### PRUEBAS DE RESISTENCIA

PRUEBA	UNIDADES	RESISTENCIA EN PIE	RESISTENCIA EN TRAMA	MÉTODO APLICADO
TENSIÓN	KG / CM	≥9	≥9	ASTM D751-79 GRAB
ELONGACIÓN	% (MIN - MAX)	250/380	250/380	ASTM D751-79
RASGADO	KG	≥20	≥20	MÉTODO 5136 TRAPEZOIDE

NOTA: EN ESTA CALIDAD PUEDE EXISTIR LIGERAS DIFERENCIAS DE COLOR ENTRE CADA PARTIDA.

## TRANSPARENTE SIMIL NO. 14

### ESPECIFICACIONES

ANCHO	CM 140 +- 3%
ESPELOR	MM 0.35 +- 0.025
PESO	GR/M2 490 +- 10%
<b>COMPOSICIÓN</b>	PVC

### PRUEBAS DE RESISTENCIA

PRUEBA	UNIDADES	RESISTENCIA EN PIE	RESISTENCIA EN TRAMA	MÉTODO APLICADO
TENSIÓN	KG / CM	≥5	≥5	ASTM D751-79
ELONGACIÓN	% (MIN - MAX)	200/300	200/300	ASTM D751-79
RASGADO	KG	≥8	≥8	ASTM D751

NOTA: EN ESTE MATERIAL PODRIAN EXISTIR DIFERENCIAS DE COLOR ENTRE CADA PARTIDA.

## TRANSPARENTE SIMIL NO. 12

### ESPECIFICACIONES

ANCHO	CM 140 +- 3%
ESPELOR	GAUGES 11 - 13 MM 0.275 - 0.325
PESO	GR/M2 340 +- 10%
<b>COMPOSICIÓN</b>	PVC

### PRUEBAS DE RESISTENCIA

PRUEBA	UNIDADES	RESISTENCIA EN PIE	RESISTENCIA EN TRAMA	MÉTODO APLICADO
TENSIÓN	KGS / CM	≥5	≥5	ASTM D751-79 GRAB
ELONGACIÓN	% (MIN - MAX)	250/350	250/350	ASTM D751-79
RASGADO	KG	≥8	≥8	MÉTODO 5136 TRAPEZOIDE

NOTA: EN ESTA CALIDAD PUEDE EXISTIR LIGERAS DIFERENCIAS DE COLOR ENTRE CADA PARTIDA.



Tratamiento del 100% del agua residual



Recuperación de solventes



Inversión en energías limpias







MARROQUINERÍA



PUBLICIDAD



No. 10



No. 8

## TRANSPARENTE SIMIL NO. 10

### ESPECIFICACIONES

ANCHO	CM 140 +- 3%
ESPESOR	GAUGES 9 - 11 MM 0.225 - 0.275
PESO	GR/M2 320 +- 10%
<b>COMPOSICIÓN</b>	PVC

### PRUEBAS DE RESISTENCIA

PRUEBA	UNIDADES	RESISTENCIA EN PIE	RESISTENCIA EN TRAMA	MÉTODO APLICADO
TENSIÓN	KG / CM	≥5	≥4	ASTM D751-79 GRAB
ELONGACIÓN	% (MIN - MAX)	150/350	150/350	ASTM D751-79
RASGADO	KG	≥8	≥7	MÉTODO 5136 TRAPEZOIDE

NOTA: EN ESTA CALIDAD PUEDE EXISTIR LIGERAS DIFERENCIAS DE COLOR ENTRE CADA PARTIDA.



## TRANSPARENTE SIMIL NO. 8

### ESPECIFICACIONES

ANCHO	CM 140 +- 3%
ESPESOR	GAUGES 7 - 9 MM 0.175 - 0.225
PESO	GR/M2 220 +- 10%
<b>COMPOSICIÓN</b>	PVC

### PRUEBAS DE RESISTENCIA

PRUEBA	UNIDADES	RESISTENCIA EN PIE	RESISTENCIA EN TRAMA	MÉTODO APLICADO
TENSIÓN	KG / CM	≥3	≥3	ASTM D751-79 GRAB
ELONGACIÓN	% (MIN - MAX)	120/260	120/260	ASTM D751-79
RASGADO	KG	≥3	≥3	5136 TRAPEZOIDE

NOTA: EN ESTA CALIDAD PUEDE EXISTIR LIGERAS DIFERENCIAS DE COLOR ENTRE CADA PARTIDA.





MARROQUINERÍA



PUBLICIDAD



No. 6



No. 4



## TRANSPARENTE SIMIL NO. 6

### ESPECIFICACIONES

ANCHO	CM 140 +- 3%
ESPESOR	GAUGES 5 - 7 MM 0.125 - 0.175
PESO	GR/M2 190 +- 10%
<b>COMPOSICIÓN</b>	PVC

### PRUEBAS DE RESISTENCIA

PRUEBA	UNIDADES	RESISTENCIA EN PIE	RESISTENCIA EN TRAMA	MÉTODO APLICADO
TENSIÓN	KG / CM	≥2	≥2	ASTM D751-79 GRAB
ELONGACIÓN	% (MIN - MAX)	100/240	100/240	ASTM D751-79
RASGADO	KG	≥2	≥2	MÉTODO 5136 TRAPEZOIDE

NOTA: EN ESTA CALIDAD PUEDE EXISTIR LIGERAS DIFERENCIAS DE COLOR ENTRE CADA PARTIDA.



## TRANSPARENTE SIMIL NO. 4

### ESPECIFICACIONES

ANCHO	CM 140 +- 3%
ESPESOR	GAUGES 4 - 6 MM 0.1 - 0.15
PESO	GR/M2 60 +- 10%
<b>COMPOSICIÓN</b>	PVC

### PRUEBAS DE RESISTENCIA

PRUEBA	UNIDADES	RESISTENCIA EN PIE	RESISTENCIA EN TRAMA	MÉTODO APLICADO
TENSIÓN	KG / CM	≥1	≥1	ASTM D751-79 GRAB
ELONGACIÓN	% (MIN - MAX)	150/280	150/280	ASTM D751-79
RASGADO	KG	≥2	≥2	MÉTODO 5136 TRAPEZOIDE

NOTA: EN ESTA CALIDAD PUEDE EXISTIR LIGERAS DIFERENCIAS DE COLOR ENTRE CADA PARTIDA.





CRUDO



NEGRA

## ZARGA EXTRA PAN

### ESPECIFICACIONES

ANCHO	CM 150 +- 10%
ESPESOR	GAUGES 18 - 22 MM 0.45 - 0.55
PESO	GR/M2 200 +- 10%
<b>COMPOSICIÓN</b>	100% ALGODÓN

### PRUEBAS DE RESISTENCIA

PRUEBA	UNIDADES	RESISTENCIA EN PIE	RESISTENCIA EN TRAMA	MÉTODO APLICADO
TENSIÓN	KG/CM	>12	>5	ASTM D751-79 GRAB
ELONGACIÓN	% (MIN - MAX)	14/18	8/14	ASTM D751-79
RASGADO	KG	>3	>2	5136 TRAPEZOIDE

NOTA: EN ESTA CALIDAD PUEDEN EXISTIR DIFERENCIAS DE COLOR ENTRE CADA PARTIDA.

**HECHO EN MÉXICO.**

**NO SE HACEN COLORES ESPECIALES.**  
TIEMPO DE ENTREGA APROX., 15 DÍAS HÁBILES.



Textile backing / Soporte textil:







MARROQUINERIA



FORRO



FEMENINO



CASUAL



INFANTIL



NEGRA



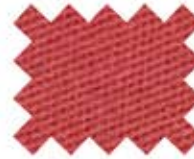
ROJO



NARANJA INCA



CARNE NIL



MAMEY



AMARILLO



RAFIA



FIUSHA



GRIS SAN



CRUDA



FIUSHA 219-C



BLANCA



MARINO



TABACO



CAFÉ OSCURO



AZUL ÍNDIGO



CASTAÑO



VERDE SAG



OXFORD



CAMELLO



VERDE MILITAR



RATA



PATHE AR



VERDE PASTEL

## ZARGA HARD

### ESPECIFICACIONES

ANCHO	CM 145 +- 3%
ESPESOR	MM 0.55 +- 0.05
PESO	GR/M2 170 +- 10%
<b>COMPOSICIÓN</b>	100% ALGODÓN

### PRUEBAS DE RESISTENCIA

PRUEBA	UNIDADES	RESISTENCIA EN PIE	RESISTENCIA EN TRAMA	MÉTODO APLICADO
TENSIÓN	KG/CM	≥ 3	≥ 2	ASTM D751-79
ELONGACIÓN	% (MIN - MAX)	5/20	5/20	ASTM D751-79
RASGADO	KG	≥3	≥1.5	ASTM D751-79
<b>TRANSPIRABLE</b>				

NOTA: EN ESTA CALIDAD PUEDEN EXISTIR DIFERENCIAS DE COLOR ENTRE CADA PARTIDA.

#### HECHO EN MÉXICO.

#### COLORES ESPECIALES A PARTIR DE 300 METROS\*.

- 300-499 METROS: PRECIO DE LISTA + 10% .
- 500-799 METROS: PRECIO DE LISTA + 5% .
- 800+ METROS: PRECIO DE LISTA.

TIEMPO DE ENTREGA APROX., **15 DÍAS HÁBILES.**

\*EL METRAJE DE PRODUCCIONES ESPECIALES PUEDE VARIAR +- 10%. SE FACTURARÁ EL TOTAL PRODUCIDO. FAVOR DE CONSIDERARLO. NO APLICA PARA COLORES NEONES O METÁLICOS.





NEGRO



NARANJA SATURNO



ROJO



CAFÉ OSCURO



ROSA SATURNO



BEIGE



AZUL REY



AMARILLO SATURNO



BLANCO



## T. CINTA CONTACTEL FELPA 3/4”

### ESPECIFICACIONES

ANCHO	PULGADA 3/4 + - 3%
ESPESOR	-
PESO	GR/M2 350 + - 10 %
<b>COMPOSICIÓN</b>	<b>100% NYLON</b>

### PRUEBAS DE RESISTENCIA

PRUEBA	UNIDADES	RESISTENCIA EN PIE	RESISTENCIA EN TRAMA	MÉTODO APLICADO
TENSIÓN	KG/CM	28	-	ASTM D751-79 GRAB
ELONGACIÓN	%	50	-	ASTM D751-79
RASGADO	KG / AREA	1	-	ASTM D751-79

NOTA: EN ESTA CALIDAD PUEDEN EXISTIR DIFERENCIAS DE COLOR ENTRE CADA PARTIDA.

## T. CINTA CONTACTEL GANCHO 3/4”

### ESPECIFICACIONES

ANCHO	PULGADA 3/4 + - 3%
ESPESOR	-
PESO	GR/M2 320 + - 10 %
<b>COMPOSICIÓN</b>	<b>100% NYLON</b>

### PRUEBAS DE RESISTENCIA

PRUEBA	UNIDADES	RESISTENCIA EN PIE	RESISTENCIA EN TRAMA	MÉTODO APLICADO
TENSIÓN	KG/CM	26	-	ASTM D751-79 GRAB
ELONGACIÓN	%	48	-	ASTM D751-79
RASGADO	KG / AREA	1	-	ASTM D751-79

NOTA: EN ESTA CALIDAD PUEDEN EXISTIR DIFERENCIAS DE COLOR ENTRE CADA PARTIDA.





NEGRO



ROJO



SKY BLUE



MARINO



ROSA SATURNO



PINK



CAFÉ OSCURO



NARANJA SATURNO



BEIGE



AZUL REY



VERDE SATURNO



BLANCO



AMARILLO SATURNO

## T. CINTA CONTACTEL FELPA 1”

### ESPECIFICACIONES

ANCHO	PULGADA 1 + - 3%
ESPESOR	-
PESO	GR/M2 300 + - 10 %
<b>COMPOSICIÓN</b> 100 % NYLON	

### PRUEBAS DE RESISTENCIA

PRUEBA	UNIDADES	RESISTENCIA EN PIE	RESISTENCIA EN TRAMA	MÉTODO APLICADO
TENSIÓN	KG/CM	34	-	ASTM D751-79 GRAB
ELONGACIÓN	%	50	-	ASTM D751-79
RASGADO	KG / AREA	1.0	-	ASTM D751-79

NOTA: EN ESTA CALIDAD PUEDEN EXISTIR DIFERENCIAS DE COLOR ENTRE CADA PARTIDA.

## T. CINTA CONTACTEL GANCHO 1”

### ESPECIFICACIONES

ANCHO	PULGADA 1 + - 3%
ESPESOR	-
PESO	GR/M2 310 + - 10 %
<b>COMPOSICIÓN</b> 100 % NYLON	

### PRUEBAS DE RESISTENCIA

PRUEBA	UNIDADES	RESISTENCIA EN PIE	RESISTENCIA EN TRAMA	MÉTODO APLICADO
TENSIÓN	KG/CM	25	-	ASTM D751-79 GRAB
ELONGACIÓN	%	30	-	ASTM D751-79
RASGADO	KG / AREA	1.0	-	ASTM D751-79

NOTA: EN ESTA CALIDAD PUEDEN EXISTIR DIFERENCIAS DE COLOR ENTRE CADA PARTIDA.







DEPORTIVO



SANDALIA



MARROQUINERÍA



MOCHILAS



NEGRO



AZUL REY



BEIGE



CAFÉ OSCURO



ROJO



PINK



MARINO



NARANJA SATURNO



BLANCO



ROSA SATURNO

## T. CINTA CONTACTEL FELPA 1 1/2”

### ESPECIFICACIONES

ANCHO	PULGADA 1 1/2 + - 3%
ESPESOR	-
PESO	GR/M2 340 + - 10 %
<b>COMPOSICIÓN</b>	<b>100 % NYLON</b>

### PRUEBAS DE RESISTENCIA

PRUEBA	UNIDADES	RESISTENCIA EN PIE	RESISTENCIA EN TRAMA	MÉTODO APLICADO
TENSIÓN	KG/CM	20	-	ASTM D751-79 GRAB
ELONGACIÓN	%	35	-	ASTM D751-79
RASGADO	KG / AREA	1.4	-	ASTM D751-79

NOTA: EN ESTA CALIDAD PUEDEN EXISTIR DIFERENCIAS DE COLOR ENTRE CADA PARTIDA.

## T. CINTA CONTACTEL GANCHO 1 1/2”

### ESPECIFICACIONES

ANCHO	PULGADA 1 1/2 + - 3%
ESPESOR	-
PESO	GR/M2 350 + - 10 %
<b>COMPOSICIÓN</b>	<b>100 % NYLON</b>

### PRUEBAS DE RESISTENCIA

PRUEBA	UNIDADES	RESISTENCIA EN PIE	RESISTENCIA EN TRAMA	MÉTODO APLICADO
TENSIÓN	KG/CM	22	-	ASTM D751-79 GRAB
ELONGACIÓN	%	35	-	ASTM D751-79
RASGADO	KG / AREA	1.3	-	ASTM D751-79

NOTA: EN ESTA CALIDAD PUEDEN EXISTIR DIFERENCIAS DE COLOR ENTRE CADA PARTIDA.



Tratamiento del 100% del agua residual

Recuperación de solventes

Inversión en energías limpias





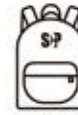
DEPORTIVO



SANDALIA



MARROQUINERÍA



MOCHILAS



NEGRO



NARANJA SATURNO



ROJO



CAFÉ OSCURO



ROSA SATURNO



PINK



MARINO



VERDE SATURNO



BEIGE



AZUL REY



AMARILLO SATURNO



BLANCO



## T. CINTA CONTACTEL FELPA 2”

### ESPECIFICACIONES

ANCHO	PULGADA 2 + - 3%
ESPESOR	-
PESO	GR/M2 360 + - 10 %
<b>COMPOSICIÓN</b> 100 % NYLON	

### PRUEBAS DE RESISTENCIA

PRUEBA	UNIDADES	RESISTENCIA EN PIE	RESISTENCIA EN TRAMA	MÉTODO APLICADO
TENSIÓN	KG/CM	20	-	ASTM D751-79 GRAB
ELONGACIÓN	%	40	-	ASTM D751-79
RASGADO	KG / AREA	1.6	-	ASTM D751-79

NOTA: EN ESTA CALIDAD PUEDEN EXISTIR DIFERENCIAS DE COLOR ENTRE CADA PARTIDA.

## T. CINTA CONTACTEL GANCHO 2”

### ESPECIFICACIONES

ANCHO	PULGADA 2 + - 3%
ESPESOR	-
PESO	GR/M2 370 + - 10 %
<b>COMPOSICIÓN</b> 100 % NYLON	

### PRUEBAS DE RESISTENCIA

PRUEBA	UNIDADES	RESISTENCIA EN PIE	RESISTENCIA EN TRAMA	MÉTODO APLICADO
TENSIÓN	KG/CM	18	-	ASTM D751-79 GRAB
ELONGACIÓN	%	35	-	ASTM D751-79
RASGADO	KG / AREA	1.6	-	ASTM D751-79

NOTA: EN ESTA CALIDAD PUEDEN EXISTIR DIFERENCIAS DE COLOR ENTRE CADA PARTIDA.





DEPORTIVO



SANDALIA



MARROQUINERÍA



MOCHILAS



NEGRO



CAFÉ OSCURO



MARINO



GRIS



BEIGE



AZUL REY



ROJO



NARANJA SATURNO



VERDE SATURNO



AMARILLO SATURNO



## T. CINTA CONTACTEL FELPA 4”

### ESPECIFICACIONES

ANCHO	PULGADA 4 + - 3%
ESPESOR	-
PESO	GR/M2 400 + - 10 %
<b>COMPOSICIÓN</b>	<b>100% NYLON</b>

### PRUEBAS DE RESISTENCIA

PRUEBA	UNIDADES	RESISTENCIA EN PIE	RESISTENCIA EN TRAMA	MÉTODO APLICADO
TENSIÓN	KG/CM	32	-	ASTM D751-79 GRAB
ELONGACIÓN	%	60	-	ASTM D751-79
RASGADO	KG / AREA	1.8	-	ASTM D751-79

NOTA: EN ESTA CALIDAD PUEDEN EXISTIR DIFERENCIAS DE COLOR ENTRE CADA PARTIDA.

## T. CINTA CONTACTEL GANCHO 4”

### ESPECIFICACIONES

ANCHO	PULGADA 4 + - 3%
ESPESOR	-
PESO	GR/M2 380 + - 10 %
<b>COMPOSICIÓN</b>	<b>100% NYLON</b>

### PRUEBAS DE RESISTENCIA

PRUEBA	UNIDADES	RESISTENCIA EN PIE	RESISTENCIA EN TRAMA	MÉTODO APLICADO
TENSIÓN	KG/CM	24	-	ASTM D751-79 GRAB
ELONGACIÓN	%	45	-	ASTM D751-79
RASGADO	KG / AREA	1.8	-	ASTM D751-79

NOTA: EN ESTA CALIDAD PUEDEN EXISTIR DIFERENCIAS DE COLOR ENTRE CADA PARTIDA.







DEPORTIVO



SANDALIA



MARROQUINERÍA



MOCHILAS



ROSA SATURNO



PINK



SKY BLUE



BLANCO

## T. CINTA CONTACTEL FELPA 4”

### ESPECIFICACIONES

ANCHO	PULGADA 4 + - 3%
ESPESOR	-
PESO	GR/M2 400 + - 10 %
<b>COMPOSICIÓN</b>	<b>100% NYLON</b>

### PRUEBAS DE RESISTENCIA

PRUEBA	UNIDADES	RESISTENCIA EN PIE	RESISTENCIA EN TRAMA	MÉTODO APLICADO
TENSIÓN	KG/CM	32	-	ASTM D751-79 GRAB
ELONGACIÓN	%	60	-	ASTM D751-79
RASGADO	KG / AREA	1.8	-	ASTM D751-79

NOTA: EN ESTA CALIDAD PUEDEN EXISTIR DIFERENCIAS DE COLOR ENTRE CADA PARTIDA.

## T. CINTA CONTACTEL GANCHO 4”

### ESPECIFICACIONES

ANCHO	PULGADA 4 + - 3%
ESPESOR	-
PESO	GR/M2 380 + - 10 %
<b>COMPOSICIÓN</b>	<b>100% NYLON</b>

### PRUEBAS DE RESISTENCIA

PRUEBA	UNIDADES	RESISTENCIA EN PIE	RESISTENCIA EN TRAMA	MÉTODO APLICADO
TENSIÓN	KG/CM	24	-	ASTM D751-79 GRAB
ELONGACIÓN	%	45	-	ASTM D751-79
RASGADO	KG / AREA	1.8	-	ASTM D751-79

NOTA: EN ESTA CALIDAD PUEDEN EXISTIR DIFERENCIAS DE COLOR ENTRE CADA PARTIDA.



# SH | SIMIL CUERO PLYMOUTH



 @similcuero

 @similcueroplymouth

 contacto@similcuero.com.mx

 800.007.46.45 / 55.56.99.40.00

 CORPORATIVO  
Calle 4 No. 38 Rústica Xálostoc  
Ecatepec Edo. de Méx. México.  
C.P. 55340

